



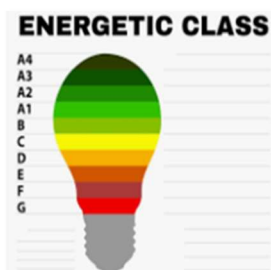
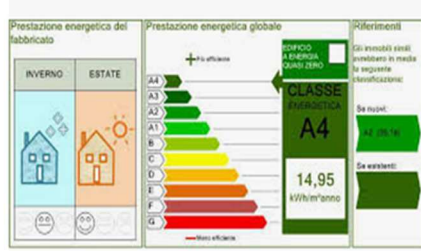
PAMAR IMMOBILIARE

COSTRUZIONI E GESTIONI IMMOBILIARI

CAPITOLATO GENERALE DI TUTTE LE OPERE PER BIFAMILIARI E UNIFAMILIARI

Soluzioni abitative moderne realizzate con qualità

EDIFICIO IN CLASSE ENERGETICA

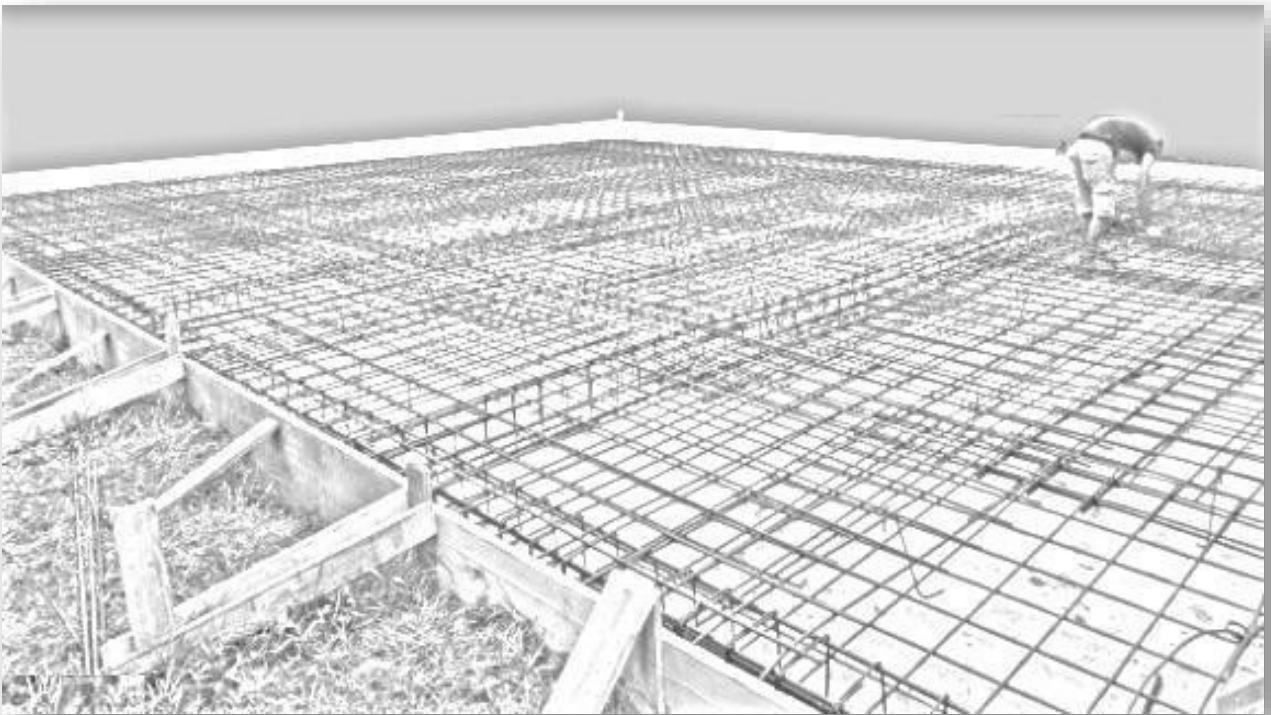


STRUTTURA EDIFICIO

PLATEA DI FONDAZIONE

Platea realizzata in conglomerato cementizio armato (C 30/35), compresa la lavorazione e la posa del ferro, la realizzazione delle eventuali sponde e la vibratura del getto, il disarmo e la pulizia delle sponde realizzate, idoneamente dimensionata dall'ingegnere progettista.

PLATEA



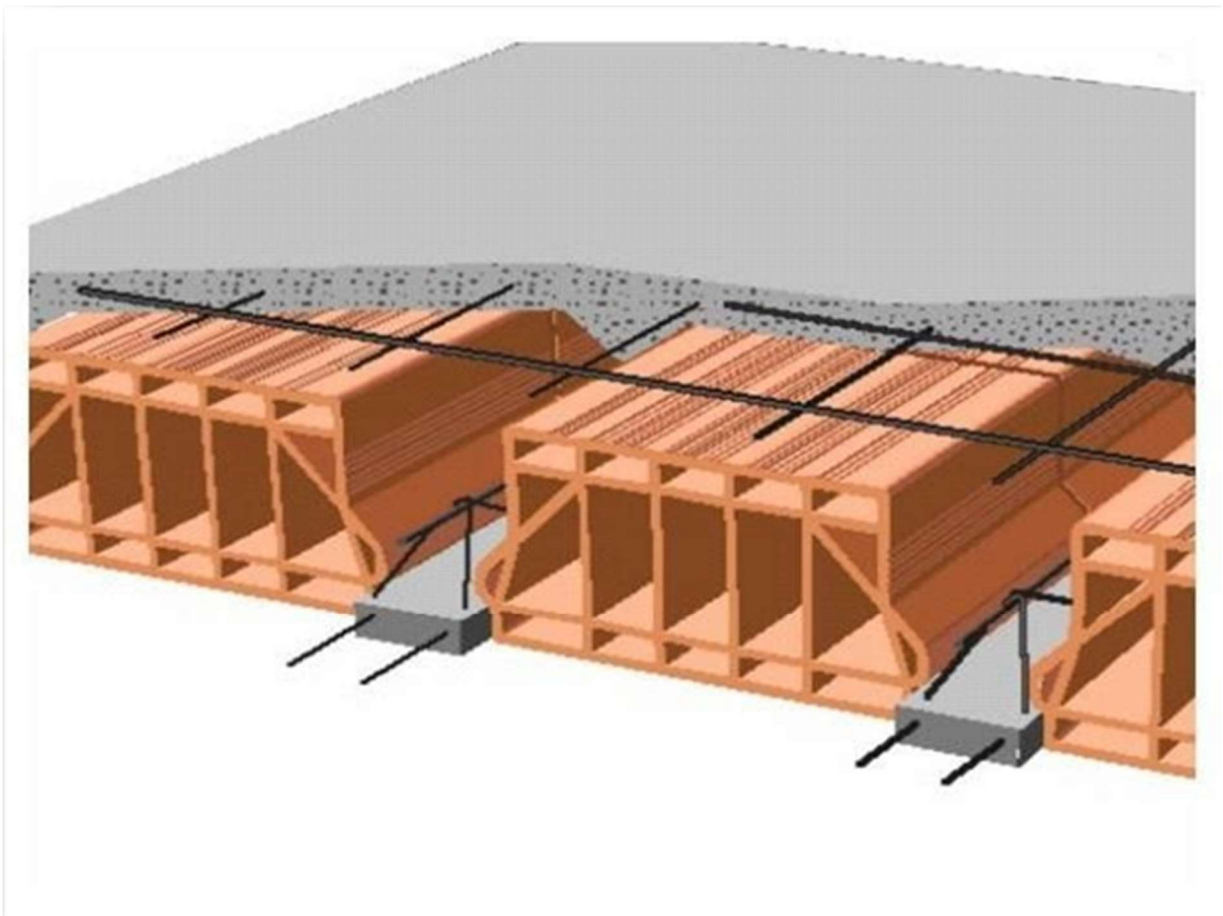
SOLAIO PIANO PRIMO

Solaio in latero - cemento (tipo Bausta) formato da travetti prefabbricati ed interposti elementi di alleggerimento in laterizio getto di completamento in Cls con rete in acciaio elettrosaldata, spessore 24 + 6 cm o comunque secondo il dimensionamento dell'ingegnere strutturista.

Sarà eseguito un massetto in calcestruzzo alleggerito, tipo Foacem o similare, per uno spessore di circa 10 / 15cm per il passaggio degli impianti.

Il pacchetto del solaio terminerà con un massetto (miscela di sabbia e cemento) dello spessore di circa 4 cm idoneo alla posa di pavimenti (sono compresi l'esecuzione dei giunti di dilatazione e posa fascia perimetrale di isolamento).

SOLAIO



COPERTURA TETTO

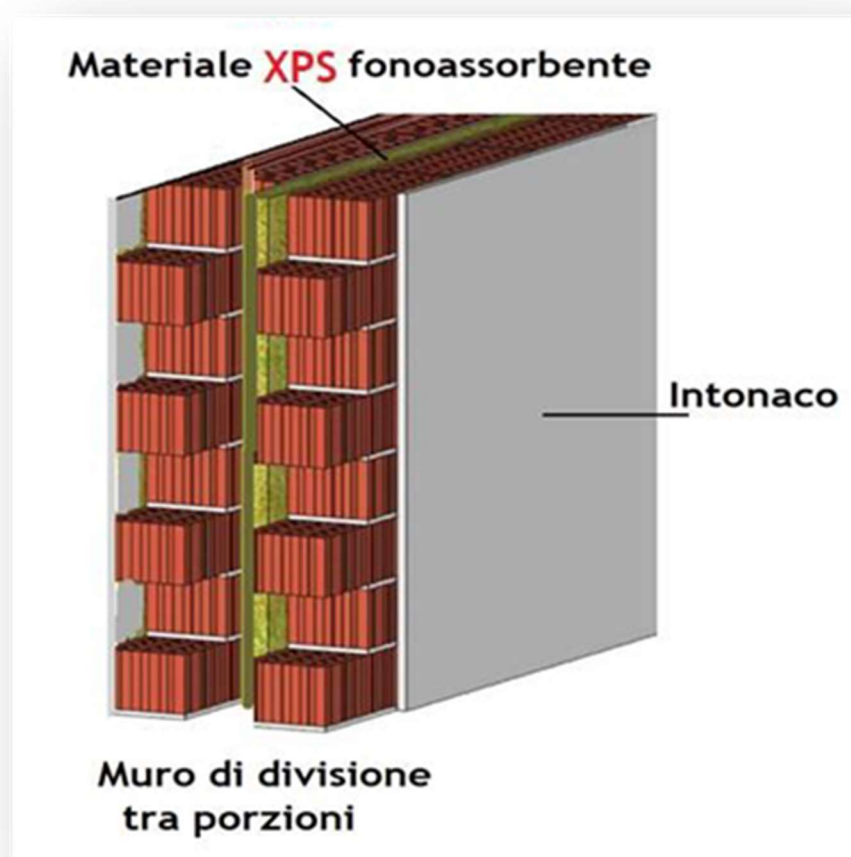
- Intonaco interno spessore cm 1,5 circa;
- Solaio strutturale tipo Bausta cm 30 (24 laterizio + 6 cappa Cls) o comunque conforme a calcoli strutturali redatti dal progettista;
- Barriera vapore;
- Isolante XPS ad alta densità, dello spessore previsto da relazione tecnica sui consumi energetici (ex. Legge 10/91);
- Getto in Cls per la creazione delle adeguate pendenze;
- Doppia guaina incrociata saldata a caldo, di cui la sommitale di tipo granulato;

MURATURA PERIMETRALE

MURATURA PERIMETRALE (spessore totale 42 cm)

Le murature perimetrali fuori terra saranno di tipo "a cappotto", ovvero la muratura sarà costituita da:

- Intonaco intero a base calce spessore cm 1,50;
- Muro in laterizio dello spessore di cm 25;
- Isolamento in pannelli EPS di elevata qualità termoisolante (cm 14);
- Intonachino esterno in tinta cm 1,50.



TRAMEZZE INTERNE

Le pareti interne divisorie tra le unità saranno composte da blocco in laterizio Sp. 20 cm. (o comunque dello spessore previsto da progetto) intonacato nella sua parte interna e da tramezze di laterizio di cm 8 opportunamente intonacate.

Ai piedi delle tramezze sarà posta una fettuccina impermeabilizzante.

SERRAMENTI E FOROMETRIA ESTERNA

SERRAMENTI

Serramenti realizzati mediante profili di PVC, ottenuti da miscela con assenza di piombo. I profili principali per la costruzione di telaio ed anta sono dotati di cinque camere di isolamento e doppia guarnizione di tenuta.

Ogni profilo è provvisto di un rinforzo interno, atto a dare resistenza meccanica e stabilità, sul quale è avvitata la ferramenta in dotazione. Finestre e portefinestre sono dotate di meccanismo per apertura ad anta e ribalta. Le portefinestre sono realizzate, con soglia a pavimento, in alluminio a taglio termico, di altezza massima di 20mm.

Caratteristiche prestazionali del serramento conformi a quanto previsto da “relazione tecnica dei consumi energetici” (ex. Art. 10/91)



TAPPARELLE MOTORIZZATE E MONOBLOCCHI



Tutto il foro finestra/portafinestra sarà dotato di un monoblocco perimetrale a sostegno del serramento e con spallette isolanti in XPS DENOMINATO SISTEMA "MONOBLOCCO".

Le tapparelle delle portafinestre e delle finestre sono di alluminio coibentato e motorizzate.

SOGLIE E DAVANZALI

Davanzali e soglie esterne, saranno in marmo naturale tipo TRANI o similare , dello spessore di 3/4 cm.

Le soglie davanzali saranno complete di gocciolatoio.

Al fine di evitare ponti termici il marmo sarà dotato di taglio termico in EPS spessore 2 cm.



PORTE INTERNE- BLINDATO - SEZIONALE GARAGE

Fornitura e posa di porte interne a battente delle dimensioni 80x210x10,5 cm, in opera su cassa-morta: composta da pannello con ossatura in legno rinforzata sulle cerniere, tamburata con anima a nido d'ape, placcato su ambedue le facce con MDF di idoneo spessore rivestito in laminato colore bianco. Cassa perimetrale squadrata, serratura magnetica e cerniere a scomparsa.

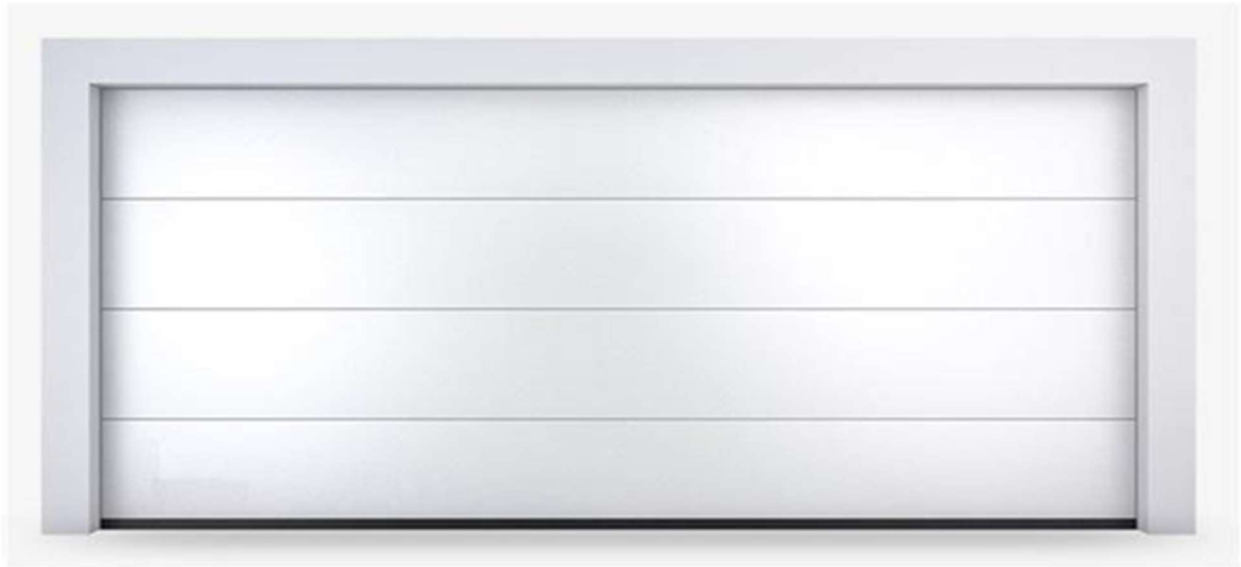
BLINDATO

Fornitura e posa in opera. di porta blindata con controtelaio in lamiera d'acciaio zincata sp. 20/10. Telaio in lamiera d'acciaio zincata pre filmato su entrambi i lati sp. 20/10 con guarnizioni di battuta.

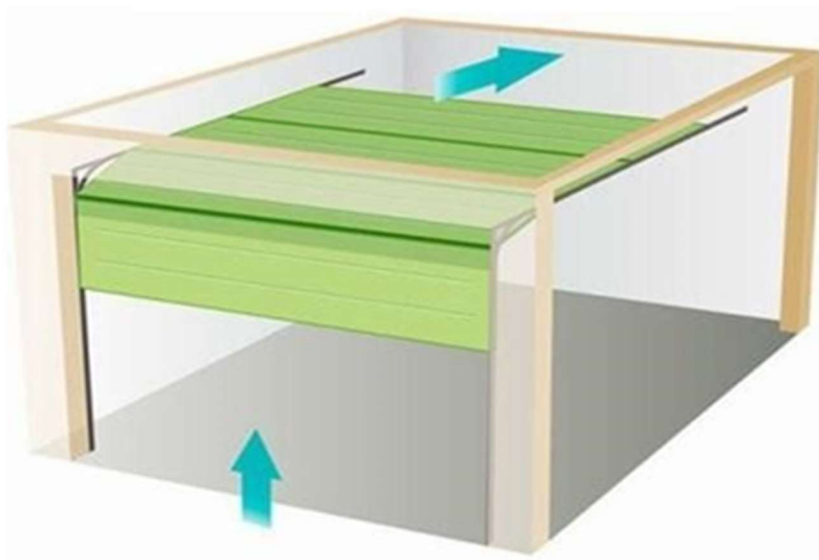
***AGGIUNGERE DESCRIZIONE**



SEZIONALE MOTORIZZATO



Esempio di porta sezionale per garage:



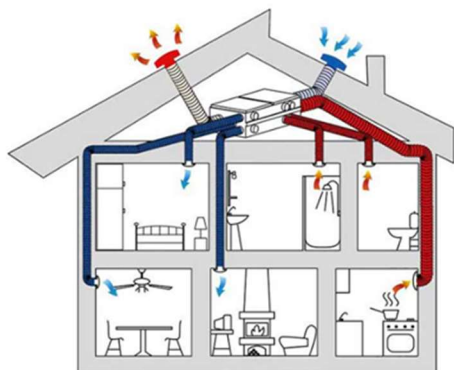
AMBIENTI DOTATI DI VENTILAZIONE MECCANICACENTRALIZZATA



Vantaggi

di un impianto VMC

BENEFICI PER IL BENESSERE E LA SALUTE DELLE PERSONE



Come funziona

un impianto VMC

PAVIMENTI E RIVESTIMENTI

PAVIMENTI dei LOCALI SOGGIORNO E CUCINA

Pavimenti in ceramica gres porcellanato naturale delle dimensioni di cm 40x40, 30x60, 60x60, o tipo "finto legno" formato 15x60 o 20x120, di prima scelta, con posa dritta fugata o diagonale accostata. Scelta di capitolato ampia a decisione del cliente.

PAVIMENTI ZONA NOTTE

Pavimenti in ceramica gres porcellanato naturale delle dimensioni di cm 40x40, 30x60, 60x60, o tipo "finto legno" formato 15x60 o 20x120, di prima scelta, con posa dritta fugata o diagonale accostata.

In alternativa in legno prefinito con essenze di rovere classico, rovere oil, faggio, carpino, e rovereantico del formato 7x60-90 spessore 1 cm.

PAVIMENTI BAGNI

Rivestimento con piastrelle in monocottura o bi-cottura, formato 60x60, con altezza dei rivestimenti sino a cm.120. Sono esclusi eventuali decori, greche, matite, ecc.

RIVESTIMENTO CUCINA

Rivestimento con piastrelle in monocottura o bi-cottura, formato 20x20, 30x60 (PER UNA FASCIA RICOMPRESA TRA h90 a h150 cm) .Sono esclusi eventuali decori, greche, matite, ecc.

RIVESTIMENTO SCALA

Rivestimento scala con ceramica perfettamente in tinta al pavimento scelto, con riga in alluminio dichiusura.

IMPIANTO IDROTERMOSANITARIO

POMPE di CALORE per RISCALDAMENTO e RAFFRESCAMENTO

Impianto di riscaldamento realizzato con pompa di calore, per la produzione di acque calda sanitaria alimentata ad energia elettrica di marca ARISTON o similare, + BOLLITORE da 180Lt. L'impianto di riscaldamento verrà partizionato in tre zone: zona giorno, camere e bagni; ogni zona sarà dotata di cronotermostato elettrico regolabile.

Sarà eseguito impianto di riscaldamento a pavimento, dotato di canalina per la distribuzione del calore, posata su pannello bugnato coibentato.

Verrà predisposto un impianto di aria condizionata nelle camere da letto e nella zona giorno, di cui saranno installati 3 ventilconvettori, (2 zona notte, 1 zona giorno) per climatizzazione, con telecomandi ad infrarossi.



ARISTON THERMO | 90TH ANNIVERSARY

POMPA DI CALORE PER FUNZIONI CALDO, FREDDO E ACQUA CALDA SANITARIA

NIMBUS COMPACT M

NET



Classe energetica A+++ 35°C/A++ 55°C

Pompa di calore inverter monoblocco ad alta efficienza in grado di riscaldare e raffreddare l'ambiente. Grazie alla gestione ottimale dell'energia, la massima efficienza delle prestazioni è garantita con qualsiasi temperatura esterna. ULTRACOMPATTA con bollitore da 180 litri integrato nell'unità interna.



ARISTON NET

CARATTERISTICHE

- Classe energetica riscaldamento A+++ a 35°C di mandata
- Elevati livelli di efficienza sia in modalità riscaldamento che raffreddamento
- Modalità Quiet Mode, per un funzionamento ancora più silenzioso
- Altissima efficienza anche in climi rigidi
- Comportamento auto-adattivo grazie alla tecnologia DC inverter
- Sistema SENSYS NET per un controllo efficace di zone multiple
- Sempre connessa alla App ARISTON NET

PRESTAZIONI OTTIMIZZATE

EFFICIENZA TOTALE

CONNETTIVITÀ INTEGRATA

L'App Ariston NET consente di controllare le funzioni di riscaldamento, raffreddamento e acqua calda direttamente dallo smartphone e fornisce assistenza 24 ore su 24.

CONTROLLO A 360°

LA QUALITÀ ARISTON PER SEMPRE A CA

TOTALMENTE SICURA

RISCALDAMENTO a PAVIMENTO

Gli **impianti di riscaldamento a pavimento** funzionano con l'immissione di **acqua calda a bassa temperatura**, fattore che garantisce un **elevato risparmio energetico** e il rispetto dell'ambiente, gli impianti realizzati, sono basati su **pannelli radianti a pavimento** e forniscono lo stesso comfort interno a bassi consumi d'energia. Negli impianti di riscaldamento a pavimento il **calore proviene dal basso**, attraverso tubi in materiale resistente alle alte temperature che vengono inseriti nelle solette dei pavimenti, **si propaga in tutta la stanza** garantendo lo **stesso livello di comfort** in tutto l'ambiente, la temperatura dell'acqua nell'impianto è di 30° - 40° rispetto ai 70° - 80° gradi di un tradizionale impianto di riscaldamento.

La posa in opera e la realizzazione degli **impianti di riscaldamento a pavimento** è semplice e sicura e i tempi di installazione sono estremamente ridotti, grazie al tipo di **progettazione** collegata ad una **pompa di calore**, ottenendo così un notevole risparmio energetico rispetto ai sistemi tradizionali.

Nell'**installazione degli impianti di riscaldamento a pavimento**, offriamo un servizio di progettazione al fine di garantire la massima ottimizzazione dell'impianto ed ottenere un buon livello di riscaldamento grazie ad una temperatura più omogenea, un maggiore utilizzo della superficie abitativa non essendo presenti i termosifoni.



SANITARI

SANITARI IDEAL STANDARD SERIE TESI, RUBINETTERIA GROHE o similari

Le porcellane dei bagni saranno di tipo sospeso, della marca Ideal Standard, serie Tesi o similari.

Le cassette WC saranno ad incasso con doppio pulsante per il risparmio sul consumo idrico di marca GROHE o similari.

Piatti doccia di misura standard pari a 70x100 cm in policarbonato, ribassati con altezza pari a 4 cm.

Rubinetterie in acciaio con miscelatore della marca GROHE o similari .

La doccia sarà dotata di rubinetteria esterna con asta doccia regolabile in altezza.



IMPIANTO ELETTRICO

L'impianto elettrico sarà eseguito in tubi di plastica corrugati posti sotto traccia a parete o a pavimento, quadro elettrico, scatole di derivazione di tipo rettangolare e conduttori in rame di sezione adeguata. Verrà realizzata una linea per il circuito lampade e una per il circuito prese, impianto a terra collegato ad ogni apparecchio sotto tensione, frutti e placche per punti di comando di marca serie Living Now o similare .

Verrà installato impianto con videocitofono, impianto telefonico con tre prese, impianto televisivo di tipo Smart-Tv con cinque prese.



VIDEO-CITOFONIA FRUTTI e PRESE



SISTEMA D'ALLARME

Verrà installato l'impianto di antintrusione telegestibile, con contatti su tutte le finestre/porte finestre, blindato e sezionale. Predisposta anche tubatura per radar volumetrico, diviso in due zone indipendenti.



IMPIANTO FOTOVOLTAICO

L'abitazione sarà dotata di impianto fotovoltaico certificato e a norma di legge, posto in copertura, avente potenza nominale generata pari a 6 kW o più su richiesta.

I pannelli saranno posati su idonea supporti di tipo zavorrato, che permetteranno di non forare guaine e manto di copertura, eliminando così il rischio di infiltrazioni.



**NUOVA CERTIFICAZIONE
di qualità e sicurezza**
IEC 61215 e 61730

IEC 61215
IEC 61730
Regular Production
Surveillance
www.tuv.com
ID: 1111213361

TÜVRheinland
CERTIFIED

**Moduli di QUALITÀ
MISURABILE**

3Kw



Non è prevista la posa dei corpi illuminanti, ad eccezione di quelli a parete in ext, presenti in numero adeguato.

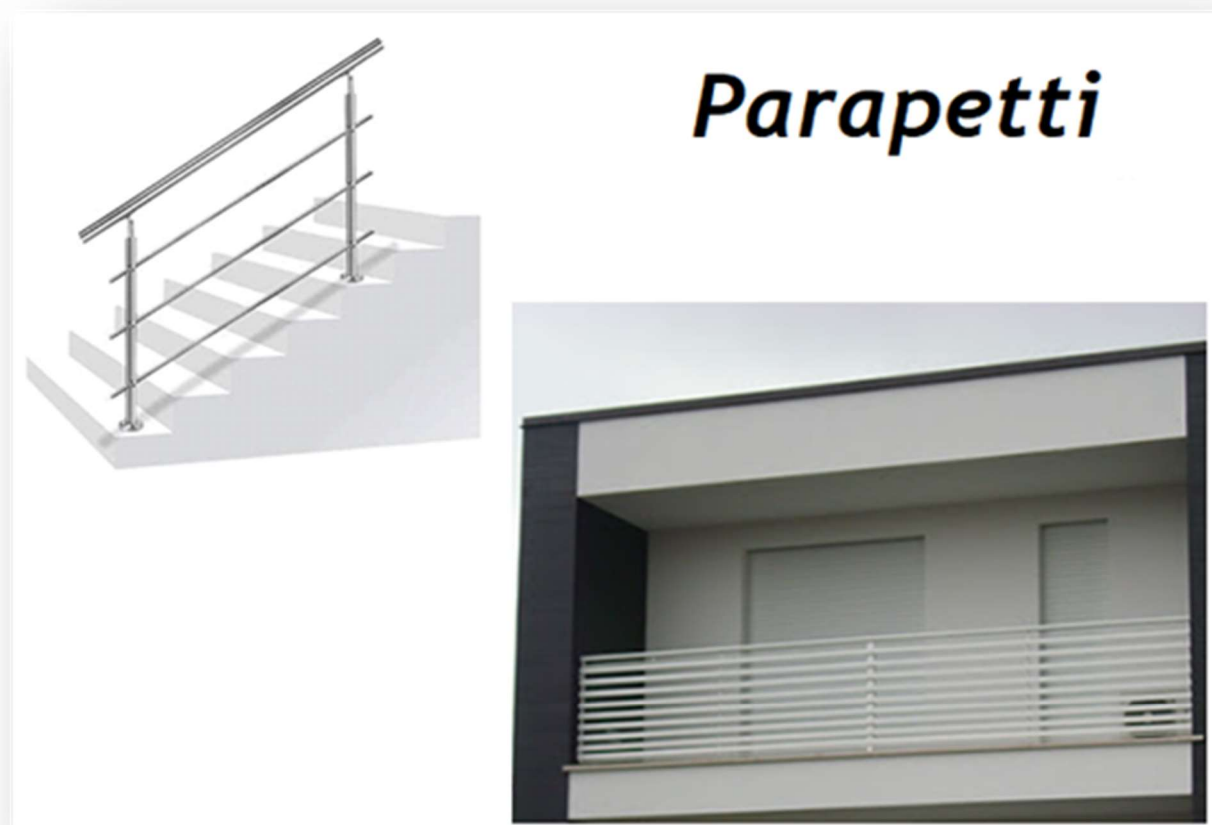


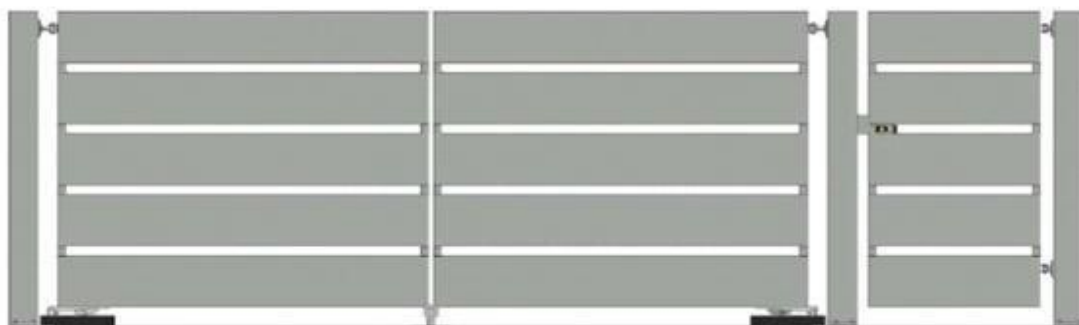
RECINZIONI E PARAPETTI

Il cancello carraio sarà automatizzato e dotato di tutti gli accessori necessari (automazione tipo CAME o similare).

CANCELLATE CARRAIE E PEDONALI

Cancello carraio e pedonale a doghe in lamiera di ferro zincato verniciato a polveri e recinzione infilo di acciaio zincato.





CAME 

AUTOMAZIONE CANCELLI



**RECINZIONE
PERIMETRALE**

PARAPETTI

Parapetti per scale interne saranno in muratura o in acciaio inox e all' esterno, in tubolare di ferro zincato, verniciato a polveri.

Tutti i parapetti saranno di disegno e tipologia a scelta della DL.

LATTONERIE

Tutte le opere da lattoniere, quali grondaie, scossaline, copertine battiacqua, braghetto per camini e tubi pluviali esterni alla struttura saranno in alluminio preverniciato di adeguato sviluppo e diametro.

TINTEGGIATURE

Le superfici interne intonacate saranno tinteggiate con due mani di tinta semilavabile di colore bianco. Superfici esterne finite con intonachino.

OPERE VARIE – SISTEMAZIONI ESTERNE

Opere fognarie per acque bianche e nere con tubazioni in PVC, di idoneo diametro complete di pozzetti di ispezione, derivazione e relativi chiusini, realizzate secondo quanto previsto in progetto e/o prescritto dagli enti di competenza.

Rete Enel e Telecom con tubazioni in PVC corrugato a doppia parete.

Marciaiedi pedonali in massetto di Cls armato e pavimentato con piastrelle di gres porcellanato ingelivo antiscivolo di prima scelta per esterni color chiaro, dimensioni a scelta della D.L., compresi pezzi speciali, colla speciale, stuccatura, battiscopa, posate a correre o in diagonale.

Vialetto carraio in masselli di Cls, carrabili, a scelta della DL .

Recinzione sul fronte strada costituita da muretta in calcestruzzo, ringhiera in filo di acciaio zincato, verniciato a polveri.

Recinzione divisoria fra le aree esclusive di pertinenza in ringhiera in filo d'acciaio zincato verniciato apolveri.

Sistemazione delle aree a verde di pertinenza del fabbricato con riporto e stesa di terra di coltivo. Sarà installato un rubinetto esterno posizionato in un pozzetto nelle aree a verde.

Il cancello carraio, in ferro zincato e verniciato, sarà di tipo automatico; il cancello verrà dotato di due radiocomandi.

Il cancello pedonale, in ferro zincato e verniciato, avrà serratura elettrica.

NOTA FINALE

Le finiture sopra descritte potranno essere suscettibili di modifiche per particolari esigenze tecniche o direperibilità dei materiali, così come i fornitori.

Eventuali modifiche potranno essere concordate previo l'assenso tecnico del Direttore Lavori.

Le sistemazioni esterne, viali, vialetti, posizione cancelli, etc. rispetteranno il progetto approvato dal comune.

Le varianti in aggiunta, qualora vi fossero, saranno preventivate di volta in volta in base alla richiesta del cliente e dovranno essere saldate in accordo tra le parti e non oltre il rogito notarile.

TEAM :

- REFERENTE BRUNO PAMIO Cell. 348 4036408
- PROGETTISTA ING. ELEONORA DONA'
- OPERE MURARIE D&D COSTRUZIONI SRLS

COSTRUTTORE

ACQUIRENTE

PAMARimmobiliare

Via Monfalcone, 5 35020 Albignasego (PD)
P.I. 00606610285 tel. 348 4036408
Email: bmeimmobiliare@gmail.com
Sito web : www.bmeimmobiliare.com