

COMUNE DI ALBIGNASEGO (PD)

B.M.E. S.r.l.

Via Monfalcone 5, Albignasego - Padova.
C.F. e P.IVA: 03946120288

OGGETTO
PROGETTO DI EDIFICAZIONE DI UN FABBRICATO RESIDENZIALE TRIFAMILIARE
nella lottizzazione C2/14

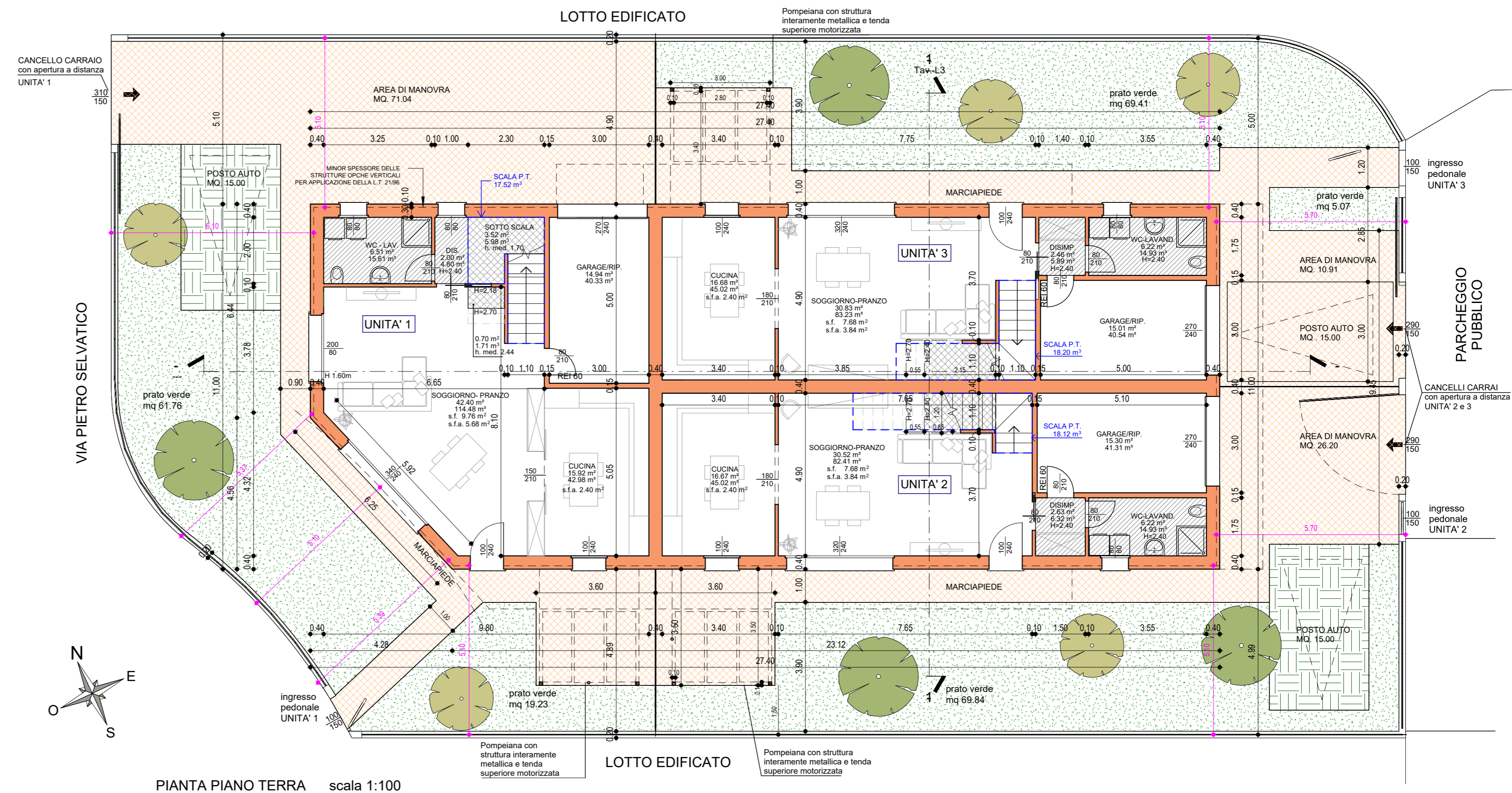
Via P. Selvatico - Albignasego (PD)

Tav. 2 LOTTO 02A Scala 1 : 100

TITOLO ELABORATO
AGG_04/09/2025
APP.2 CON 4 CAMERE + DOCCIA INCASSATA
PIANTE

IL COMMITTENTE	IL PROGETTISTA

DATA	AGG.	NOME FILE	AUTORE
LUGLIO 2025			



PIANTA PIANO TERRA scala 1:100

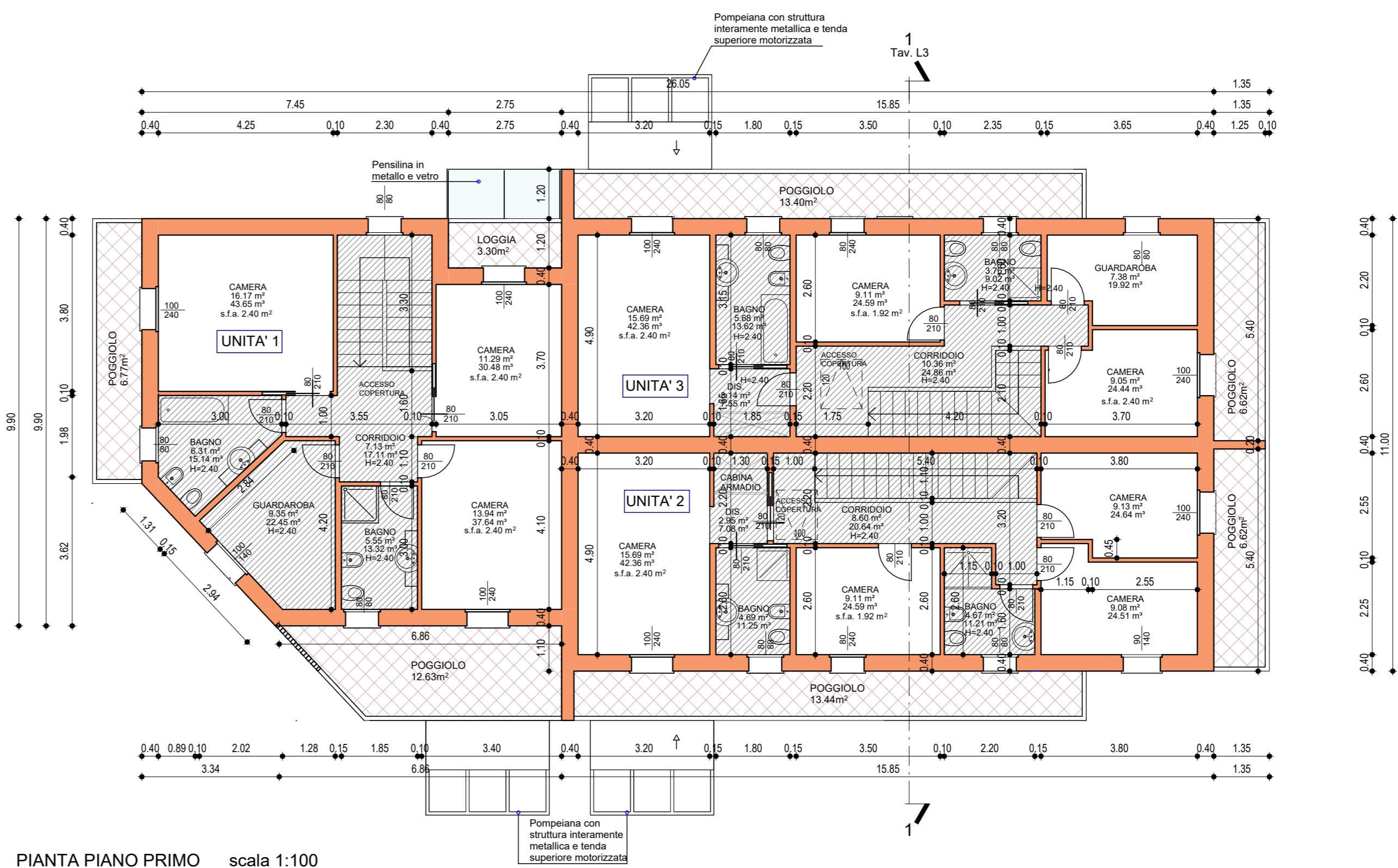
TABELLA CALCOLO VOLUME URBANISTICO

UNITA' 1				
LOCALE	SUP. [MQ]	ALTEZZA [M]	VOLUME [MC]	
SOGGIORNO-PRANZO	42,40	2,70	114,48	
SOTTOSCALA SOGG.	0,70	2,44	1,71	
WC-LAV	6,51	2,40	15,61	
DIS	2,00	2,40	4,80	
CUCINA	15,92	2,70	42,98	
SCALA P.T.	6,49	2,70	17,52	
SCALA P.1*	7,15	2,40	17,16	
CAMERA 1	16,17	2,70	43,65	
CAMERA 2	11,29	2,70	30,48	
CAMERA 3	13,94	2,70	37,64	
BAGNO 1	5,55	2,40	13,32	
BAGNO 2	6,31	2,40	15,14	
CORRIDOIO	7,13	2,40	17,11	
GUARDAROBA	9,35	2,40	22,45	
TOT. MC				394,05

UNITA' 2				
LOCALE	SUP. [MQ]	ALTEZZA [M]	VOLUME [MC]	
SOGGIORNO-PRANZO	30,52	2,70	82,41	
WC-LAV	6,22	2,40	14,93	
DISIMP.	2,63	2,40	6,32	
CUCINA	16,67	2,70	45,02	
SCALA P.T.	6,71	2,70	18,12	
SCALA P.1*	5,94	2,40	14,26	
CAMERA 1	15,69	2,70	42,37	
CAMERA 2	9,13	2,70	24,66	
CAMERA 3	9,13	2,70	24,65	
CAMERA 4	9,08	2,70	24,51	
BAGNO 1	4,67	2,40	11,21	
BAGNO 2	4,69	2,40	11,25	
CORRIDOIO	8,60	2,40	20,64	
DIS.	2,95	2,40	7,08	
TOT. MC				347,41

UNITA' 3				
LOCALE	SUP. [MQ]	ALTEZZA [M]	VOLUME [MC]	
SOGGIORNO-PRANZO	30,83	2,70	83,23	
WC-LAV	6,22	2,40	14,93	
DIS	2,46	2,40	5,89	
CUCINA	16,68	2,70	45,02	
SCALA P.T.	6,74	2,70	18,20	
SCALA P.1*	5,72	2,40	13,73	
CAMERA 1	15,69	2,70	42,36	
CAMERA 2	9,11	2,70	24,59	
CAMERA 3	9,05	2,70	24,45	
BAGNO 1	3,76	2,40	9,02	
BAGNO 2	5,68	2,40	13,62	
GUARDAROBA	7,38	2,70	19,92	
CORRIDOIO	10,36	2,40	24,86	
DIS.	3,14	2,40	7,55	
TOT. MC				347,38

VOLUME URBANISTICO TOTALE (unità 1 + unità 2 + unità 3) **1088,83 MC**



PIANTA PIANO PRIMO scala 1:100

LEGENDA:

- = CONTROSOFFITTO H. 240cm
- = PORZ. NON ABITABILE (sottoscala)
- = GIARDINO / VERDE PRIVATO
- = PAVIMENTAZIONE IN GREEN PARK
- = PAVIMENTAZIONE IN PORFIDO