



**Costruiamo oggi le abitazioni di Domani**

# RESIDENCE AL COLLE



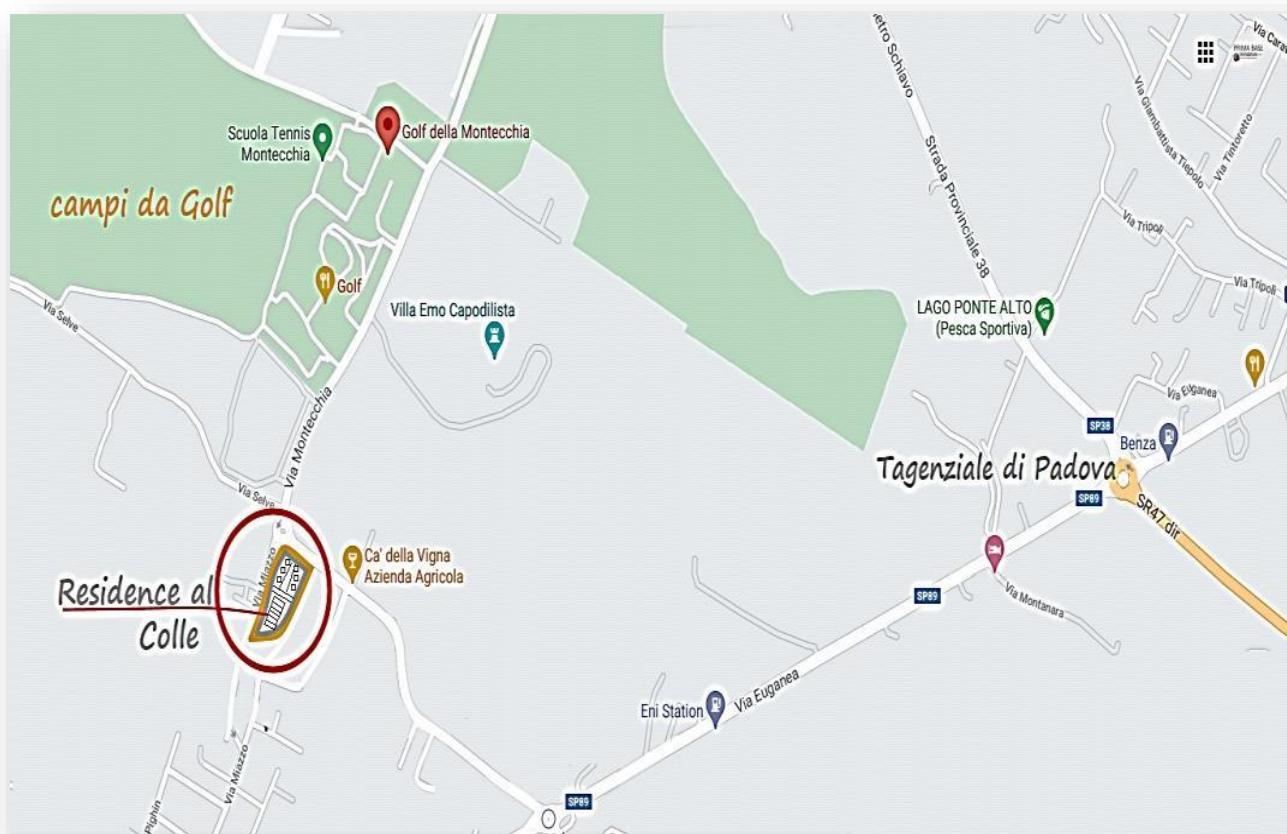
**FABBRICATO PLURIFAMILIARE**

# COMUNE DI SELVAZZANO

Provincia di Padova

PIANO URBANISTICO AL COLLE  
ZONA GOLF MONTECCHIA

Angolo via Miazzo e via Montecchia

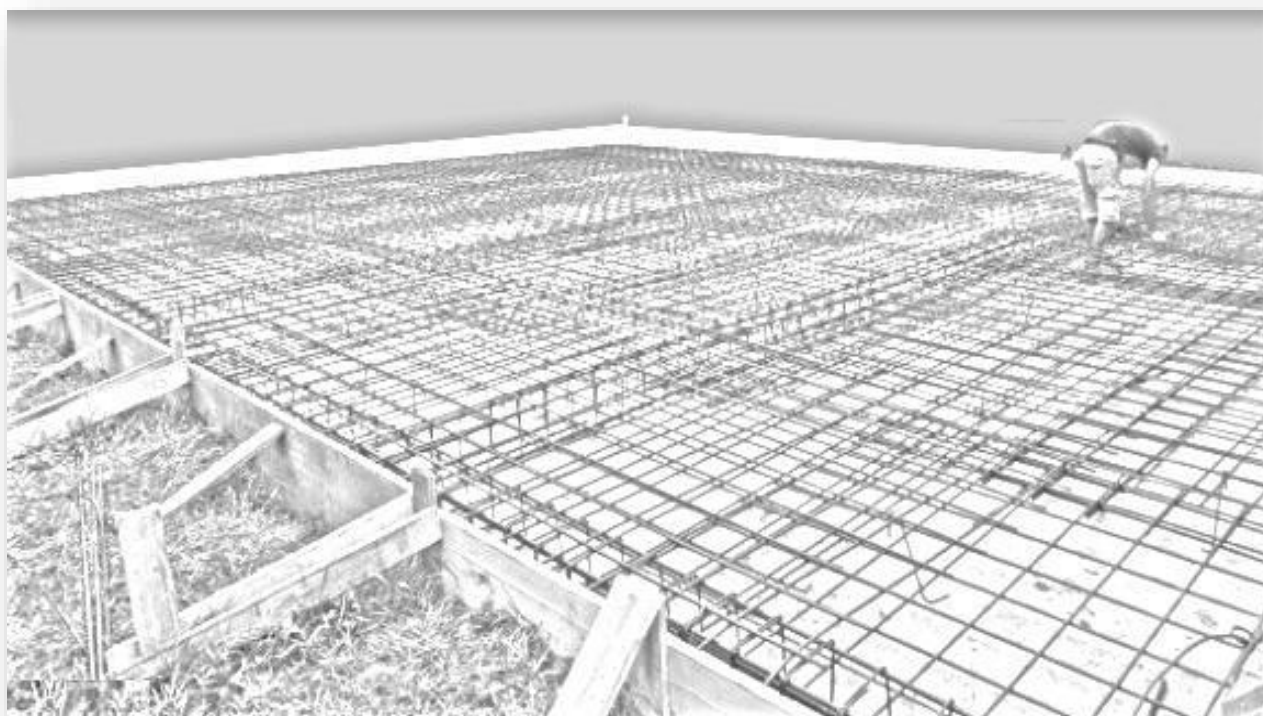


## 1) Struttura

### PLATEA DI FONDAZIONE

Platea realizzata in conglomerato cementizio armato (C 30/35), compresa la lavorazione e la posa del ferro, la realizzazione delle eventuali sponde e la vibratura del getto, il disarmo e la pulizia delle sponde realizzate, idoneamente dimensionata dall'ingegnere progettista.

### *PLATEA*



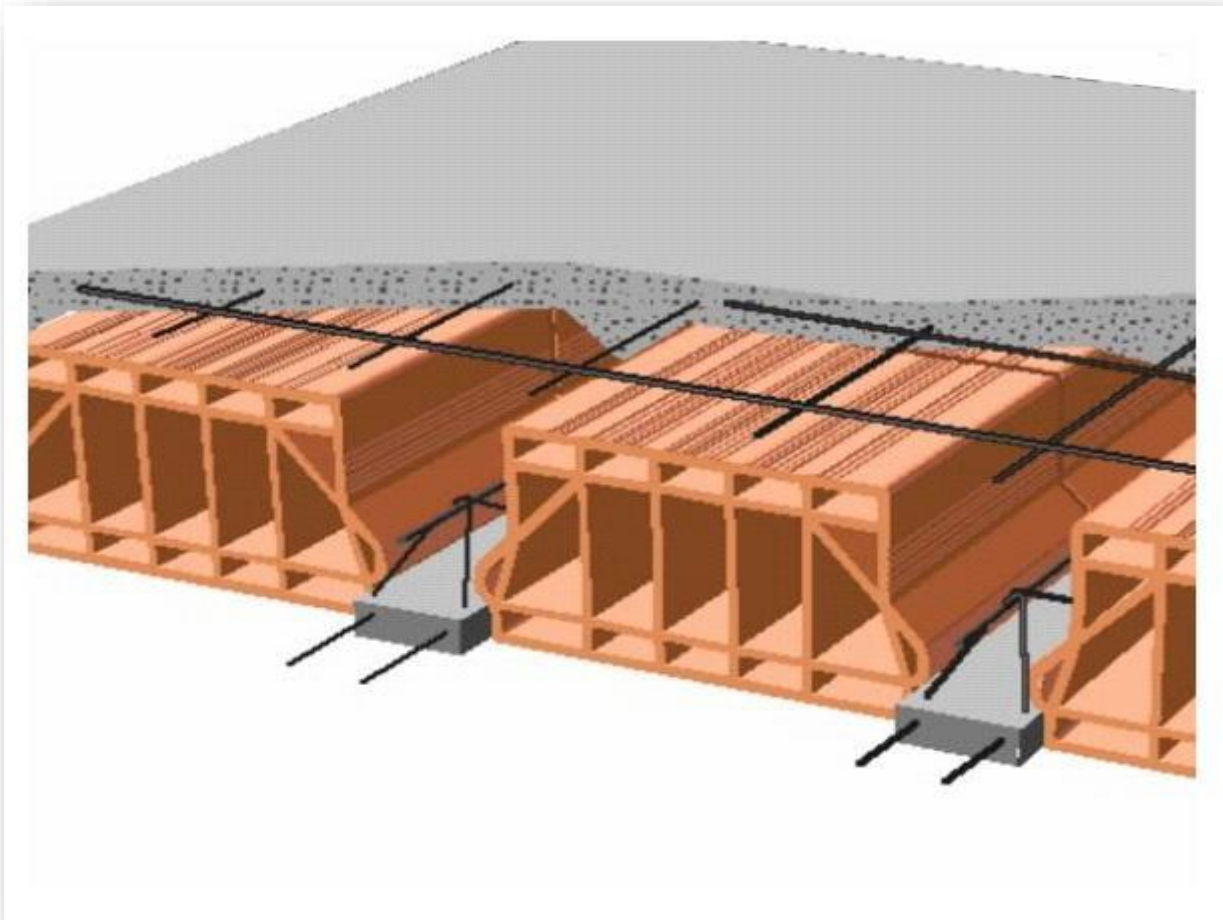
## SOLAIO PIANO PRIMO

Solaio in latero – cemento (tipo Bausta) formato da travetti prefabbricati ed interposti elementi di alleggerimento in laterizio getto di completamento in Cls con rete in acciaio elettrosaldata, spessore 24 + 6 cm o comunque secondo il dimensionamento dell'ingegnere strutturista.

Sarà eseguito un massetto in calcestruzzo alleggerito, tipo Foacem o similare, per uno spessore di circa 10-15 cm per il passaggio degli impianti.

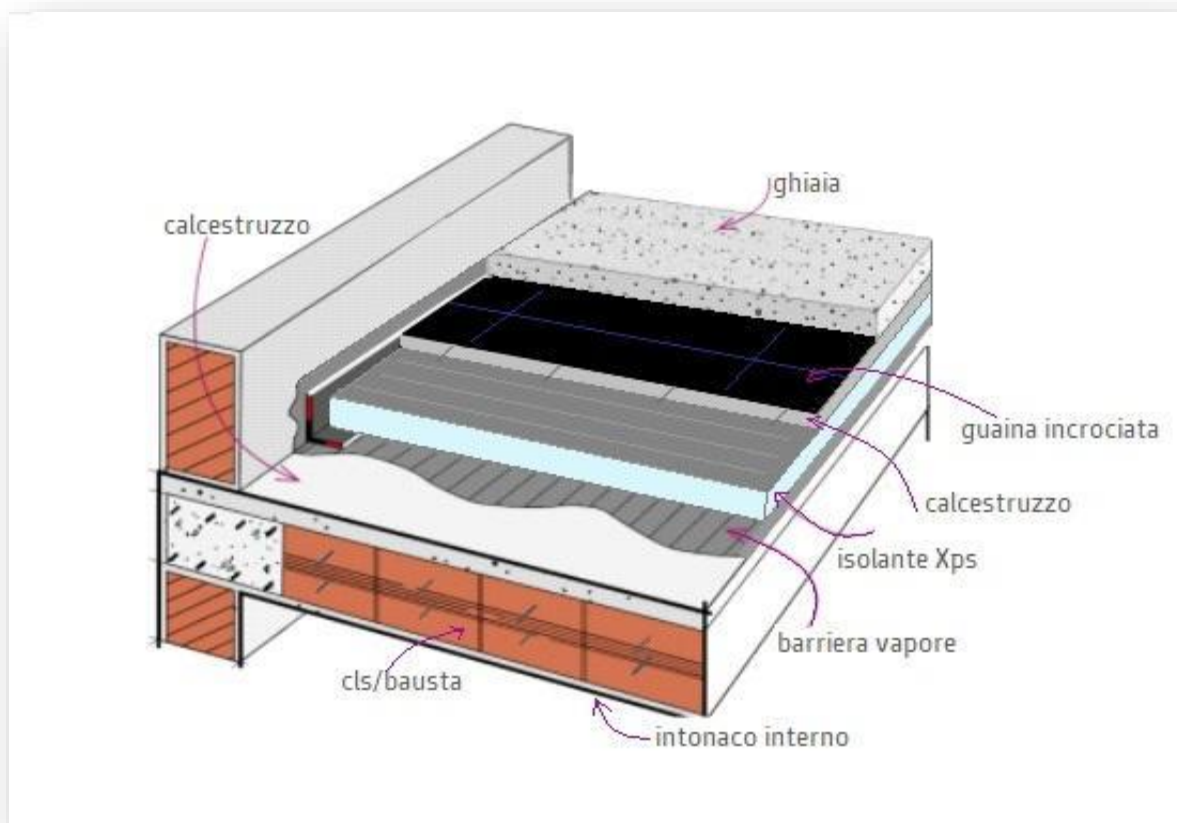
Il pacchetto del solaio terminerà con un massetto (miscela di sabbia e cemento) dello spessore di circa 4 cm idoneo alla posa di pavimenti da incollare (sono compresi l'esecuzione dei giunti di dilatazione e posa fascia perimetrale di isolamento).

### *SOLAIO*

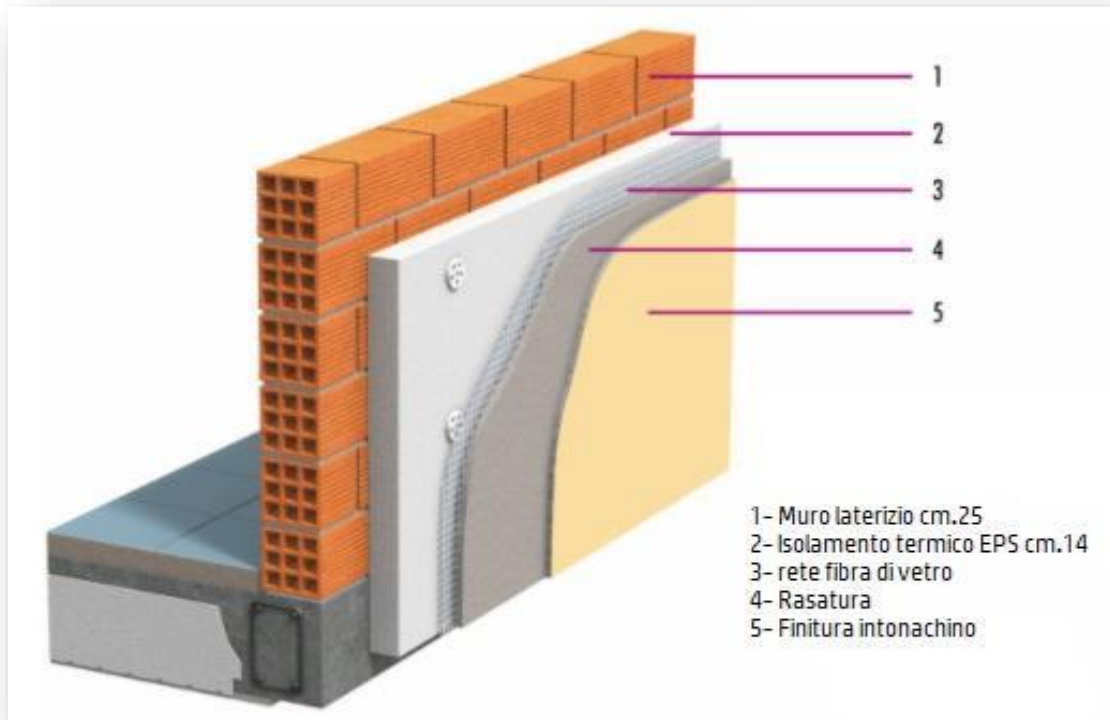


## ***COPERTURA TETTO***

- Intonaco interno spessore cm 1,5 circa;
- Solaio strutturale tipo Bausta cm 30 (24 laterizio + 6 cappa Cls);
- Barriera vapore;
- Isolante **XPS** spessore medio cm 16 ad alta densità;
- Getto in calcestruzzo leggermente armato spessore cm 7 medio;
- Doppia guaina incrociata saldata a caldo;



## ***MURATURA PERIMETRALE***



### **MURATURA PERIMETRALE (spessore totale 42 cm)**

Le murature perimetrali fuori terra saranno di tipo “a cappotto”, ovvero la muratura sarà costituita da:

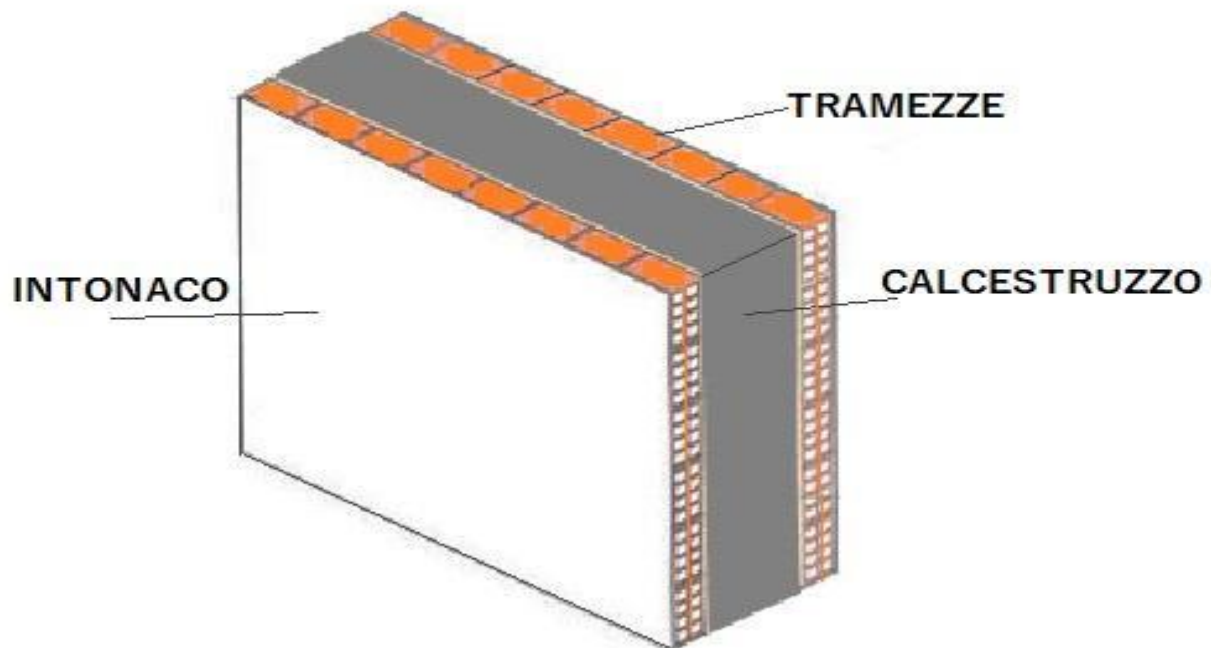
- Intonaco intero a base calce spessore cm 1,50;
- Muro in laterizio dello spessore di cm 25;
- Isolamento in pannelli EPS di elevata qualità termoisolante (cm 14);
- Intonachino esterno in tinta cm 1,50.

## ***TRAMEZZE INTERNE***

I divisori interni saranno composti da intercapedine di calcestruzzo da cm.22 e da tramezze di laterizio da cm.8 opportunamente intonacate totale muro divisorio cm. 38/40.

Ai piedi delle tramezze sarà posta una fettuccina isolante.

### **STRATIFICAZIONE MURO DIVISORIO FRA UNITA' ABITATIVE**





## SERRAMENTI

### 2) SERRAMENTI E FOROMETRIA ESTERNA

Serramenti realizzati mediante profili di PVC serie SCHUCO CT 70, ottenuti da mescola con assenza di piombo. I profili principali per la costruzione di telaio ed anta hanno sezione di 70 mm, con cinque camere di isolamento e doppia guarnizione di tenuta.

Ogni profilo è provvisto di un rinforzo interno, atto a dare resistenza meccanica e stabilità, sul quale è avvitata la ferramenta originale SCHUCO. Finestre e portefinestre sono dotate di meccanismo per apertura ad anta e ribalta, punti di chiusura antiscasso, comando a leva sull'anta secondaria. Le portefinestre sono realizzate con soglia a pavimento in alluminio a taglio termico, di altezza massima di 20mm.

Il calcolo secondo normativa UNI EN 14351-1 su finestra campione a 2 ante dim. 1230 x 1480 e canalina we a bordo caldo garantisce una trasmittanza  $U_w=1,27$  W/m<sup>2</sup>K con vetrocamera  $U_g=1,0$  W/m<sup>2</sup>K.

Colore serramenti: Monocolore

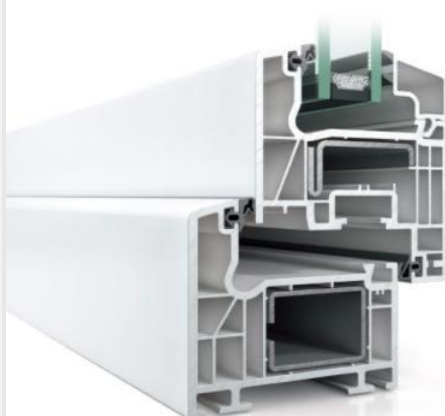
interno BIANCO MASSA / esterno BIANCO MASSA

Vetrocamera: 33.1 /18 argon we/ 33.1 b.e. ( $U_g= 1,0$ )

Maniglie e cerniere: SCHUCO VARIOTEC (bianco o argento)

# SCHÜCO

## Schüco CT 70



Profondità	70 mm
Valore $U_f$	1,2 - 1,5
Apertura	All'interno e all'esterno
Rivestimenti	TopAlu/Pellicole decorative/AutomotiveFinish/Schüco Global Cover

Test e standard	
Isolamento acustico	fino a 46 dB
Permeabilità all'aria	Classe 4
Resistenza alla pioggia battente	9A
Antieffrazione	RC 2
Resistenza al carico del vento	C5/B5

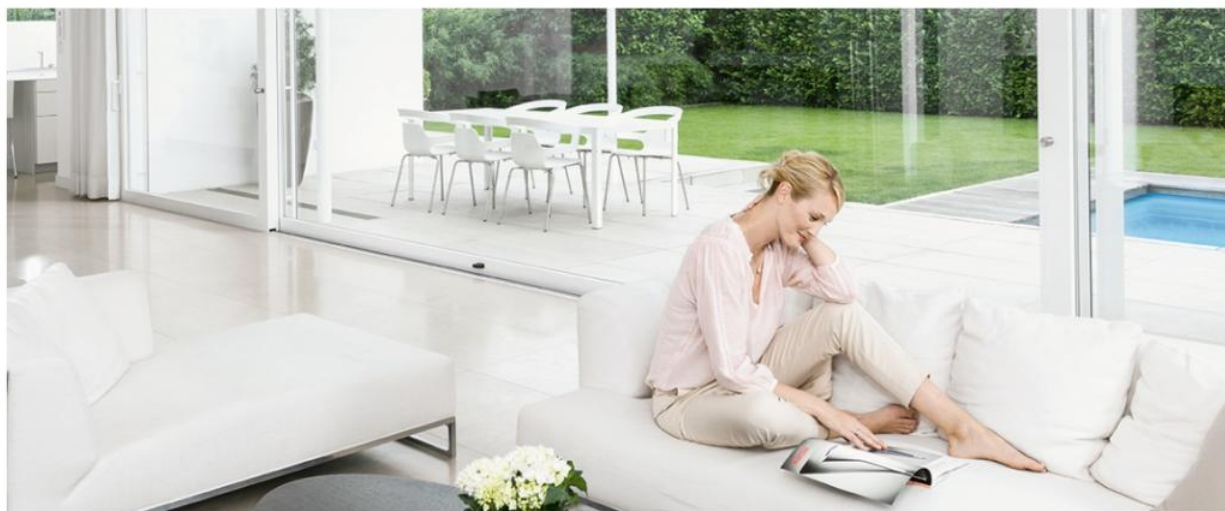
Il sistema Schüco CT 70, testato RAL, si basa su una tecnologia a 5 camere, ha una profondità di telaio pari a 70 mm e due livelli di guarnizione perimetrale. I rinforzi in acciaio solidi e anticorrosione, presenti sia all'interno del telaio che delle ante, assicurano stabilità, sicurezza funzionale e una durata prolungata nel tempo.

Il profilo consente di abbattere i costi di riscaldamento e raffreddamento - grazie a un migliorato isolamento termico - e offre un ottimo comfort abitativo. Garantisce, infatti, un'efficace riduzione dell'inquinamento acustico e resistenza agli agenti atmosferici.

Schüco CT 70 è il più versatile tra i sistemi per finestre in PVC e la soluzione ideale per chi cerca dalle proprie finestre la massima funzionalità e facilità d'uso, nonché un'estrema linearità nel design.

I profili, dalle sezioni in vista snelle e compatte, garantiscono la massima illuminazione naturale, sono disponibili in tre diverse varianti di design dell'anta - Classic e Rondo - e sono personalizzabili nel colore e nella finitura.

Schüco



**TAPPARELLE MOTORIZZATE E MONOBLOCCHI SERIE ALPAC CON  
PREDISPOSIZIONE VMC**

**ALPAC**

**Monoblocchi  
termoisolanti con VMC  
INGENIUS COMPACT**

Il sistema di chiusura e isolamento del foro finestra con Ventilazione Meccanica Controllata che racchiude performance di eccellenza in uno spazio ridottissimo.

- ✓ Recupera il 91% del calore
- ✓ Doppio filtro F7+G4 di serie
- ✓ Iperventilazione



## ***TAGLI e PONTI TERMICI***

Tutto il foro finestra/portafinestra sarà dotato di un monoblocco perimetrale a sostegno del serramento e con spallette isolanti in **XPS** della ditta ALPAC. Negli alzanti scorrevoli non ci sono le TAPPARELLE, le tapparelle delle portefinestre e delle finestre sono di alluminio coibentato e motorizzate da pulsante centralizzato. Sul monoblocco è prevista la predisposizione della VMC.

## ***SOGLIE E DAVANZALI***

Davanzali e soglie esterne, saranno in marmo naturale tipo TRANI , dello spessore di 3/4 cm.



Le parti a vista avranno finitura carteggiata e saranno complete di gocciolatoio.  
Al fine di evitare ponti termici il marmo sarà dotato di taglio termico in EPS spessore 2 cm.

### 3) PORTE INTERNE

Fornitura e posa di porte interne a battente delle dimensioni 80x210x10,5 cm, in opera su cassa-morta: modello Comfort, ditta Scigno composta da pannello con ossatura in legno rinforzata sulle cerniere, tamburata con anima a nido d'ape, placcato su ambedue le facce con MDF di spessore mm 4 rivestito in laminato colore bianco. Cassa perimetrale squadrata, serratura magnetica, cerniere a scomparsa e maniglia ditta Hoppe modello Dublin o Utrecht cromo satinato.

The advertisement features the Scigno logo with the tagline "BE OPEN BE AUTHENTIC" and the Romani Group logo with "General contractor". It also includes the text "CHANGE DIFFERENT LIVING", "MATERIA SURFACES", and "RELOCATION MOVE CAREFULLY".

Five door color options are shown in a grid:

- Comfort Prima Battente bianco
- Comfort Prima battente bianco venato
- Comfort Prima Battente palissandro bianco
- Comfort Prima Battente laminato rovere
- Comfort Prima Battente rovere antracite

A large photograph shows a white door with a wood-grain pattern installed in a modern interior. The caption for this door is "Comfort Prima battente bianco venato ambient".

### *PORTE INTERNE*

- A scelta si possono avere le porte in 5 colori, oppure in legno laccato di colore bianco sempre di capitolato.

## **BLINDATO**

Fornitura e posa in opera. di porta blindata in Classe 3 della ditta Scrigno modello Sforzesco.

Controtelaio in lamiera d'acciaio zincata sp. 20/10. Telaio in lamiera d'acciaio zincata pre filmato su entrambi i lati sp. 20/10 con guarnizioni di battuta. 3 cerniere a pivot disegno Scrigno. Struttura costituita da una lastra d'acciaio presso-piegata 10/10 carenatura perimetrale anta in lamiera zincata pre-filmata sul lato esterno. Piastra di rinforzo serratura sp.30/10. Serratura a cilindro a chiavistelli centrali diam.18mm sporgenti 40mm più lo scrocco, dotata di meccanismo ad ingranaggi che riduce notevolmente la rumorosità e lo sforzo nell'azionamento della chiave rispetto alle serrature tradizionali. 2 Omega di rinforzo in lamiera zincata da 10/10, presso-piegata, coibentati internamente mediante l'inserimento di materiali isolanti.

Coibentazione con materiale isolante interposto tra gli Omega di rinforzo verticali e a copertura della superficie interna dell'anta. Rivestimento interno, applicato all'anta mediante inserimento nell'apposita sede prevista sulla carenatura perimetrale. Deviatore laterale con chiavistello diam.18mm escursione da 30mm. Prestazioni: Antieffrazione classe 3, trasmittanza termica 1.3W/m2K, isolamento acustico 40 db, permeabilità all'aria 3, resistenza al carico del vento C5, tenuta permeabilità all'aria 3, resistenza al carico all'acqua NPD. Pannello esterno in lamiera di colore bianco, pannello interno in laminato colore bianco. Misura della porta 90x240cm.



General  
contractor

CHANGE MATERYA RELOCATION  
DIFFERENT LIVING SURFACES MOVE CAREFULLY

PORTE BLINDATE



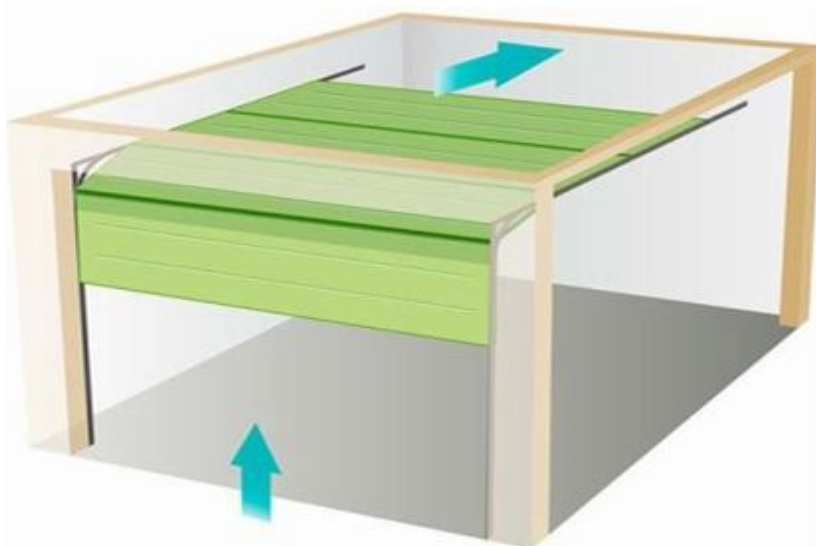
SFORZESCO



**SEZIONALE SERIE ONDA 500, MOTORIZZATO di COLOR BIANCO 9010**



*Esempio di porta sezionale per garage:*



## **4) PAVIMENTI E RIVESTIMENTI**

**SHOWROOM ROMANI GROUP ( Via Roma, 77 Loreggia Padova (referente Emiliano Amadia 349 3324860 )**

### **PAVIMENTI dei LOCALI SOGGIORNO E CUCINA**

Pavimenti in ceramica gres porcellanato naturale delle dimensioni di cm 40x40, 30x60, 60x60, o tipo "finto legno" formato 15x60 o 20x120, di prima scelta, con posa dritta fugata o diagonale accostata. Scelta di capitolato ampia a decisione del cliente.

### **PAVIMENTI ZONA NOTTE**

Pavimenti in ceramica gres porcellanato naturale delle dimensioni di cm 40x40, 30x60, 60x60, o tipo "finto legno" formato 15x60 o 20x120, di prima scelta, con posa dritta fugata o diagonale accostata.

In alternativa in legno prefinito con essenze di rovere classico, rovere oil, faggio, carpino, e rovere anticato del formato 7x60-90 spessore 1 cm.

### **PAVIMENTI BAGNI**

Rivestimento con piastrelle in monocottura o bi-cottura, formato 30x30 o 60x60, con altezza dei rivestimenti sino a cm 210-240.

### **RIVESTIMENTO BAGNI E CUCINA**

Rivestimento con piastrelle in monocottura o bi-cottura, formato 20x20, 30x60, con altezza dei rivestimenti sino a cm 210-240.

Sono esclusi eventuali decori, greche, matite, ecc.

### **RIVESTIMENTO SCALA**

Rivestimento scala con ceramica perfettamente in tinta al pavimento scelto, con riga in alluminio di chiusura.

- Di capitolato anche il laminato Certificato, effetto legno, senza le fughe che lo fanno sembrare ancora più naturale (da vedere in showroom).....

Fornitura e posa di pavimento eseguito in piastrelle di gres porcellanato di prima scelta, spessore 10 mm, conformi alle norme UNI EN, posate in fuga. Formato dimensioni 20x180cm effetto legno serie Legno del Notaio, Legno Faenza. 4 colori per serie.



Legno del Notaio BS



Legno del Notaio W



Legno B

Ampia poi la scelta di altri **formati** a decisione del cliente fuori capitolato:



- *Fornitura e posa di pavimento eseguito in piastrelle di gres porcellanato di prima scelta, spessore 10 mm, conformi alle norme UNI EN, posate in fuga. Formato dimensioni 20x120cm effetto legno serie Confort*
- *Fornitura e posa di pavimento eseguito in piastrelle di gres porcellanato di prima scelta, spessore 10 mm, conformi alle norme UNI EN, posate in fuga. Formato dimensioni 80x80cm Prestige, Extra, Mythos*
- *Fornitura e posa di pavimento eseguito in piastrelle di gres porcellanato di prima scelta, spessore 10 mm, conformi alle norme UNI EN, posate in fuga. Formato dimensioni 60x120cm Prestige, Extra, Mythos*
- *Fornitura e posa di pavimento eseguito in piastrelle di gres porcellanato di prima scelta, spessore 10 mm, conformi alle norme UNI EN, posate in fuga. Formato dimensioni 20x180cm effetto legno serie Legno del Notaio, Legno Faenza. 4 colori per serie.*
- *Posa in opera mediante incollaggio Pavimento in legno marchio VIRAG serie Longwood Slim finiture Rovere Rustico, Rovere Bianco Rustico, Rovere Thermo Rustico, Rovere Thermo Sbiancato Rustico, formato 1200x150x14mm spessore nobile mm 3 supporto multistrato pioppo. Verniciato.*
- *Posa in opera mediante incollaggio Pavimento in legno marchio BASSANO PARQUET serie Easy BP finiture Seta, Canapa, Lino, Sugar, Pepper, formato 2400x190x14mm spessore nobile mm 4 supporto multistrato betulla. Verniciato Uv-oil. Scelta*

## **5) IMPIANTO IDROTERMOSANITARIO**

**EUROTERMOIDRAULICA SRL (CALLISTO GAZZETTA 392 9774780)**

### ***POMPE di CALORE per RISCALDAMENTO e RAFFRESCAMENTO***

**Impianto di riscaldamento realizzato con pompa di calore, per la produzione di acque calda sanitaria alimentata ad energia elettrica di marca ARISTON COMPACT NIMBUS 70 M Net, + BOLLITORE da 180Lt**  
**L'impianto di riscaldamento verrà partizionato in tre zone: zona giorno, camere e bagni; ogni zona sarà dotata di cronotermostato elettrico regolabile.**

**Sarà eseguito impianto di riscaldamento a pavimento, dotato di canalina per la distribuzione del calore, posata su pannello bugnato coibentato.**

Verrà predisposto un impianto di aria condizionata con 8 punti di raffrescamento, da cui saranno installati 3 ventilconvettori, (2 zona notte, 1 zona giorno) per climatizzazione, con telecomandi ad infrarossi.

Un eventuale dispositivo, permetterebbe di monitorare i flussi di energia elettrica dell'abitazione e memorizzarli su Tablet e Smartphone, con questo sistema è possibile l'attivazione di specifici carichi elettrici della casa, come ad esempio una pompa di calore per la produzione di acqua calda sanitaria in modalità automatica, massimizzando così l'autoconsumo di energia prodotta dall'impianto fotovoltaico, oppure accendere/spegnere climatizzatori d'aria da remoto tramite dispositivi Tablet e Smartphone **scelta da valutare con la DDL lavori.**

Le tubature dell'impianto idrico saranno in tubo multistrato isolato e antigraffio.



ARISTON THERMO | 90TH ANNIVERSARY

POMPA DI CALORE PER FUNZIONI CALDO, FREDDO E ACQUA CALDA SANITARIA

## NIMBUS COMPACT M NET

Classe energetica A+++ 35°C/A++ 55°C

Pompa di calore inverter monoblocco ad alta efficienza in grado di riscaldare e raffrescare l'ambiente. Grazie alla gestione ottimale dell'energia, la massima efficienza delle prestazioni è garantita con qualsiasi temperatura esterna. ULTRACOMPATTA con bollitore da 180 litri integrato nell'unità interna.



**CARATTERISTICHE**

- Classe energetica riscaldamento A+++ a 35°C di mandata
- Elevati livelli di efficienza sia in modalità riscaldamento che raffrescamento
- Modalità Quiet Mode, per un funzionamento ancora più silenzioso
- Altissima efficienza anche in climi rigidi
- Comportamento auto-adattivo grazie alla tecnologia DC inverter
- Sistema SENSYS NET per un controllo efficace di zone multiple
- Sempre connessa alla App ARISTON NET

**PRESTAZIONI OTTIMIZZATE**

**EFFICIENZA TOTALE**

**CONNETTIVITÀ INTEGRATA**

L'App Ariston NET consente di controllare le funzioni di riscaldamento, raffrescamento e acqua calda direttamente dallo smartphone e fornisce assistenza 24 ore su 24.

**CONTROLLO A 360°**

**LA QUALITÀ ARISTON PER SEMPRE A CA**

**TOTALMENTE SICURA**

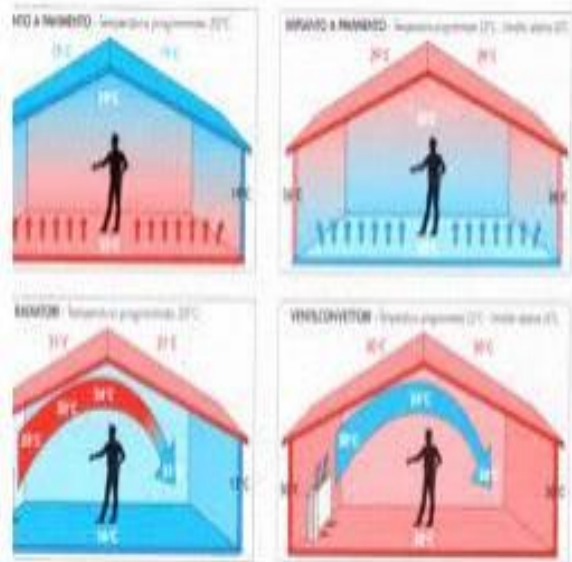
## **RISCALDAMENTO a PAVIMENTO**

Gli **impianti di riscaldamento a pavimento** funzionano con l'immissione di **acqua calda a bassa temperatura**, fattore che garantisce un **elevato risparmio energetico** e il rispetto dell'ambiente, gli impianti realizzati, sono basati su **pannelli radianti a pavimento** e forniscono lo stesso comfort interno a bassi consumi d'energia.

Negli impianti di riscaldamento a pavimento il **calore proviene dal basso**, attraverso tubi in materiale resistente alle alte temperature che vengono inseriti nelle solette dei pavimenti, **si propaga in tutta la stanza** garantendo lo **stesso livello di comfort** in tutto l'ambiente, la temperatura dell'acqua nell'impianto è di 30° – 40° rispetto ai 70° – 80° gradi di un tradizionale impianto di riscaldamento.

La posa in opera e la realizzazione degli **impianti di riscaldamento a pavimento** è semplice e sicura e i tempi di installazione sono estremamente ridotti, grazie al tipo di **progettazione** collegata ad una **pompa di calore**, ottenendo così un notevole risparmio energetico rispetto ai sistemi tradizionali.

Nell'**installazione degli impianti di riscaldamento a pavimento**, offriamo un servizio di progettazione al fine di garantire la massima ottimizzazione dell'impianto ed ottenere un buon livello di riscaldamento grazie ad una temperatura più omogenea, un maggiore utilizzo della superficie abitativa non essendo presenti i termosifoni.





## *sanitari*

### **SANITARI IDEAL STANDARD SERIE TESI, RUBINETTERIA GROHE**

Le porcellane dei bagni saranno di tipo sospeso, della marca Ideal Standard, serie Tesi.  
Le cassette WC saranno ad incasso con doppio pulsante per il risparmio sul consumo idrico di marca GROHE.

Piatti doccia di misura standard pari a 70x100 cm in policarbonato, ribassati con altezza pari a 4 cm.

Rubinetterie in acciaio con miscelatore della marca GROHE .

La doccia sarà dotata di rubinetteria esterna con asta doccia regolabile in altezza.



## 7) IMPIANTO ELETTRICO

LUCEN SNC ( ENZO URBANO 348 2331645)

L'impianto elettrico sarà eseguito in tubi di plastica corrugati posti sotto traccia a parete o a pavimento, quadro elettrico, scatole di derivazione di tipo rettangolare e conduttori in rame di sezione adeguata. Verrà realizzata una linea per il circuito lampade e una per il circuito prese, impianto a terra collegato ad ogni apparecchio sotto tensione, frutti e placche per punti di comando di marca serie Living Now .

Verrà installato impianto con videocitofono, impianto telefonico con tre prese, impianto televisivo di tipo Smart-Tv con cinque prese.

### *VIDEO-CITOFONIA FRUTTI e PRESE*



## ***Impianto d'allarme INIM***

Verrà installato l'impianto di antintrusione telegestibile, con contatti su tutte le finestre/portefinestre, blindato e sezionale. Predisposta anche tubatura per radar volumetrico, diviso in due zone indipendenti.

### ***SISTEMA D'ALLARME***



# ANTINTRUSIONE E DOMOTICA

Sistemi di sicurezza e domotica



#### Centrali antintrusione



Il cuore del sistema antintrusione

[VAI ALLA SCHEDA](#)

#### Tastiere



Tastiere grafiche LCD

[VAI ALLA SCHEDA](#)

#### Rivelatori da interno



I rivelatori antintrusione INIM serie Xline e Air2 anche in versione Pet Immune

[VAI ALLA SCHEDA](#)

## IMPIANTO FOTOVOLTAICO

*L'abitazione sarà dotata di impianto fotovoltaico certificato e a norma di legge, posto in copertura, avente potenza nominale generata pari a 3 kW o più su richiesta.*

*I pannelli saranno posati su idonea supporti di tipo zavorrato, che permetteranno di non forare guaine e manto di copertura, eliminando così il rischio di infiltrazioni.*

**FuturaSun**  
anticipate tomorrow

**NUOVA CERTIFICAZIONE**  
di qualità e sicurezza  
IEC 61215 e 61730

**TÜVRheinland**  
CERTIFIED  
IEC 61215  
IEC 61730  
Regular Production  
Surveillance  
www.tuv.com  
ID: 1111213261

**Moduli di QUALITÀ**  
**MISURABILE**

**3Kw**

The advertisement features a top section with a blue background showing solar panels and a glowing lightbulb. Below this, a white section contains the text 'Moduli di QUALITÀ MISURABILE' and '3Kw' inside a blue circle. The bottom part of the ad shows three solar panels against a warm, orange-toned background of trees.

***Non è prevista la posa dei corpi illuminanti, ad eccezione di quelli nei poggiali e marciapiedi.***



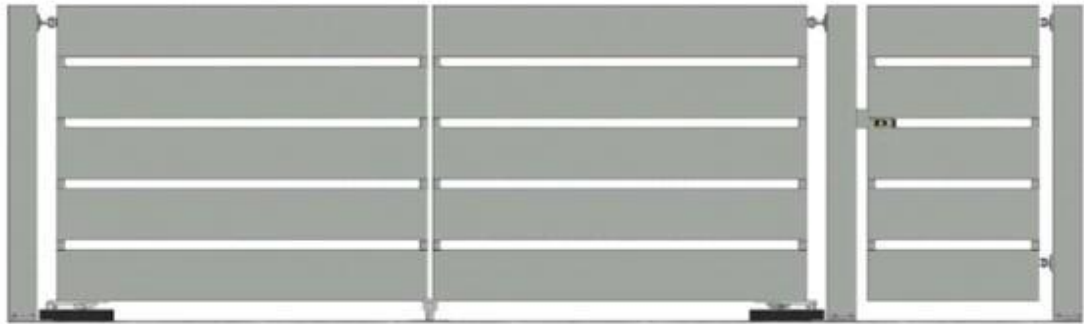
## **8) recinzioni e ringhiere**

***Il cancello carraio sarà automatizzato e dotato di tutti gli accessori necessari (automazione tipo CAME o similare).***



## *Cancellate carraie e pedonali*

Cancello carraio e pedonale a doghe in lamiera di ferro zincato verniciato a polveri e recinzione in filo di acciaio zincato.



**CAME** 

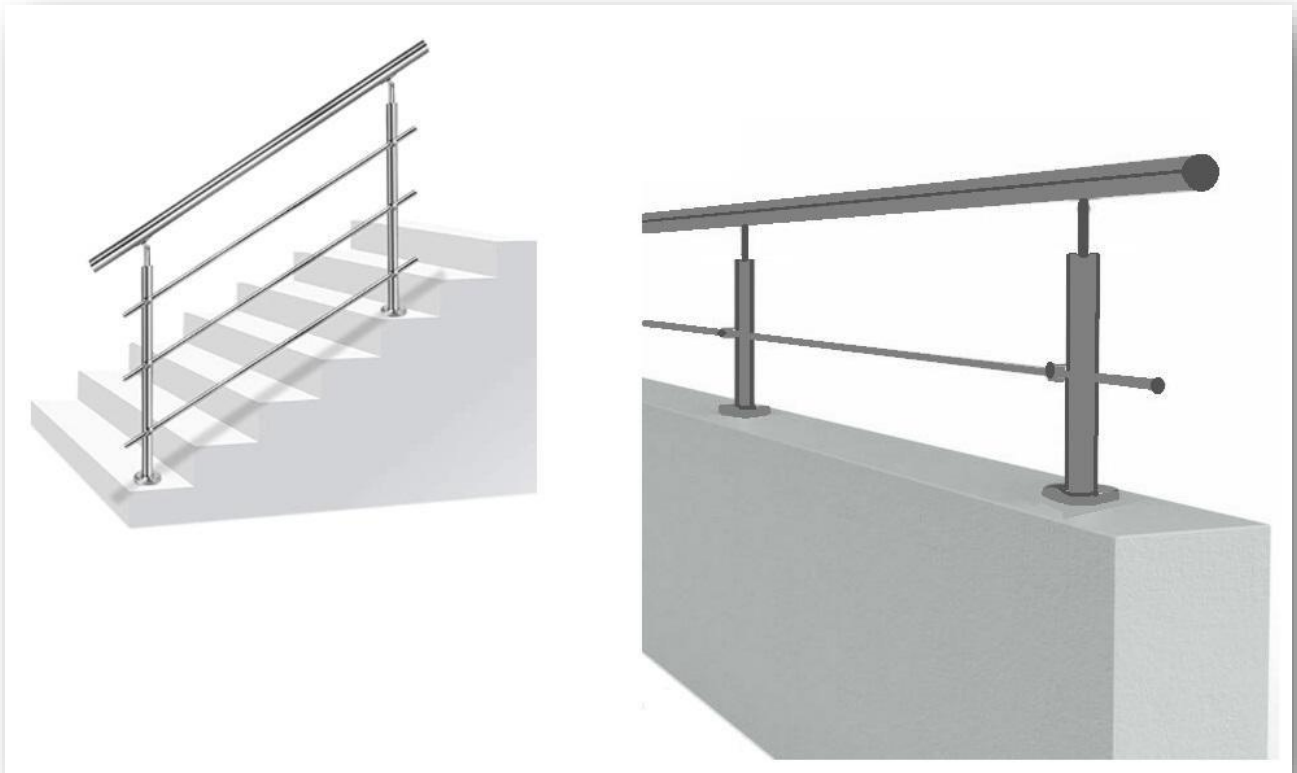
**AUTOMAZIONE CANCELLI**



**RECINZIONE  
PERIMETRALE**

## ***PARAPETTI***

Parapetti per scale interne saranno in acciaio inox e all' esterno, in tubolare di ferro zincato, verniciato a polveri.



### **10) LATTONERIE**

Tutte le opere da lattoniere, quali grondaie, scossaline, copertine battiacqua, braghette per camini e tubi pluviali esterni alla strutture saranno in alluminio preverniciato di adeguato sviluppo e diametro.

## **11) TINTEGGIATURE**

Le superfici interne intonacate saranno tinteggiate con due mani di tinta semilavabile antimuffa di colore bianco. Superfici esterne finite con intonachino.

## **12) OPERE VARIE – SISTEMAZIONI ESTERNE**

Opere fognarie per acque bianche e nere con tubazioni in PVC, di idoneo diametro complete di pozzetti di ispezione, derivazione e relativi chiusini, realizzate secondo quanto previsto in progetto e/o prescritto dagli enti di competenza.

Rete Enel e Telecom con tubazioni in PVC corrugato a doppia parete.

Marciaiedi pedonali in massetto di Cls armato e pavimentato con piastrelle di gres porcellanato ingelivo antiscivolo di prima scelta per esterni color chiaro, dimensioni a scelta della D.L., compresi pezzi speciali, colla speciale, stuccatura, battiscopa, posate a correre o in diagonale.

Vialetto carraio in masselli di Cls, carrabili, a scelta della DL .

Recinzione sul fronte strada costituita da muretta in calcestruzzo, h 40 cm e ringhiera in filo di acciaio zincato, verniciato a polveri.

Recinzione divisoria fra le aree esclusive di pertinenza in ringhiera in filo d'acciaio zincato verniciato a polveri.

Sistemazione delle aree a verde di pertinenza del fabbricato con riporto e stesa di terra di coltivo.

Sarà installato un rubinetto esterno posizionato in un pozzetto nelle aree a verde.

Il cancello carraio, in ferro zincato e verniciato, sarà di tipo automatico con apertura a scorrere; il cancello verrà dotato di due radiocomandi.

Il cancello pedonale, in ferro zincato e verniciato, avrà serratura elettrica.

## **13) NOTA FINALE**

Le finiture sopra descritte potranno essere suscettibili di modifiche per particolari esigenze tecniche o di reperibilità dei materiali, così come i fornitori.

Eventuali modifiche potranno essere concordate previo l'assenso tecnico del Direttore Lavori.

Le sistemazioni esterne, viali, vialetti, posizione cancelli, etc. rispetteranno il progetto approvato dal comune.

Le varianti in aggiunta, qualora vi fossero, saranno preventivate di volta in volta in base alla richiesta del cliente e dovranno essere saldate in accordo tra le parti.

**TEAM :**

- REFERENTE BRUNO PAMIO cell. 348 4036408
- REFERENTE ERMES PAMIO cell. 329 0595140
- PROGETTISTA ARCH. PAOLO PICONI
- OPERE MURARIE D&D COSTRUZIONI SRLS

**COSTRUTTORE**

**B.M.E. S.R.L.**

Via Monfalcone, 5 35020 Albignasego (PD)

P.I. IT03946120288 tel. 348 4036408

Email: [bmeimmobiliare@gmail.com](mailto:bmeimmobiliare@gmail.com)

Pec : [bme@legpec.it](mailto:bme@legpec.it)

Sito: [www.bmeimmobiliare.com](http://www.bmeimmobiliare.com)

**ACQUIRENTE**