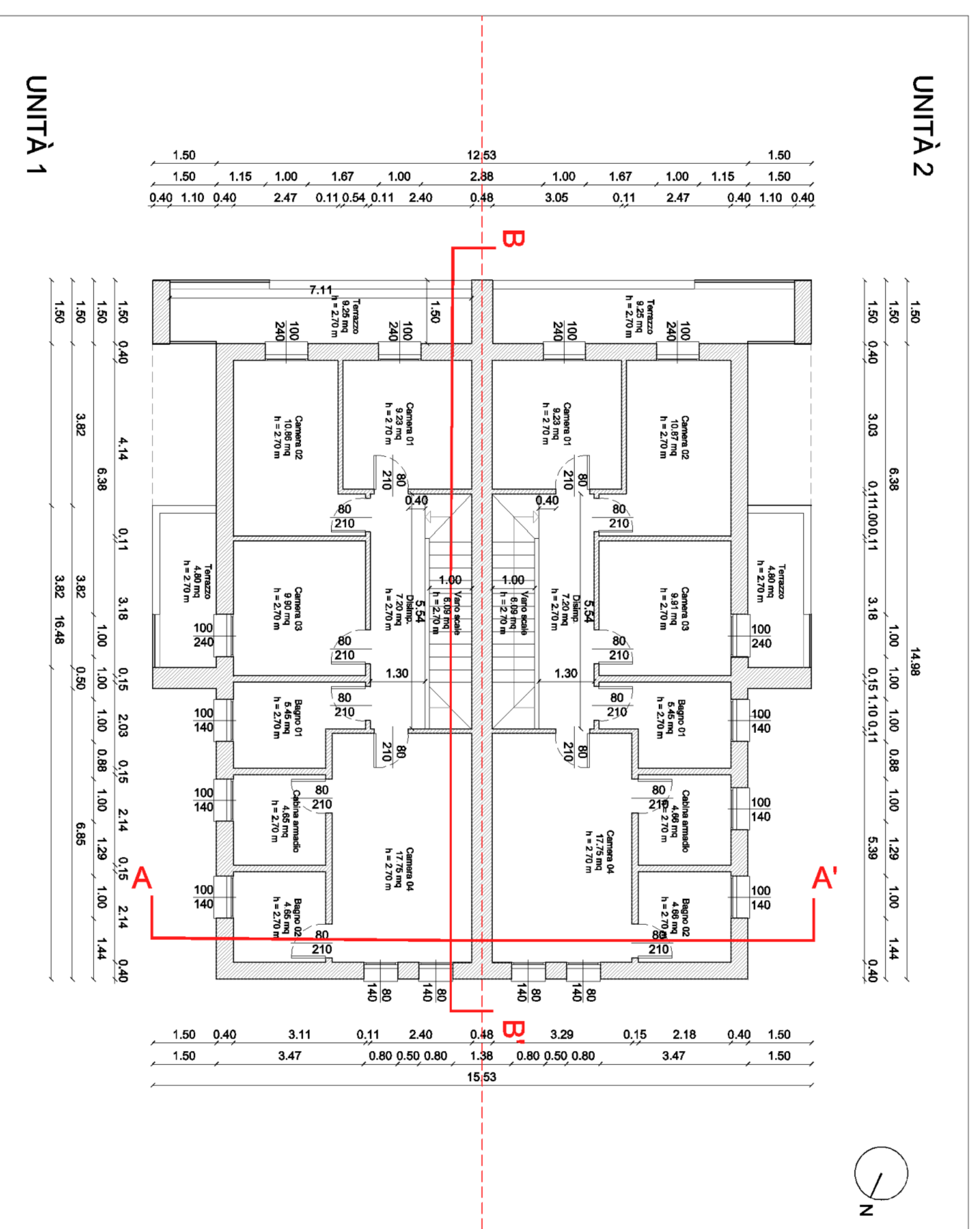
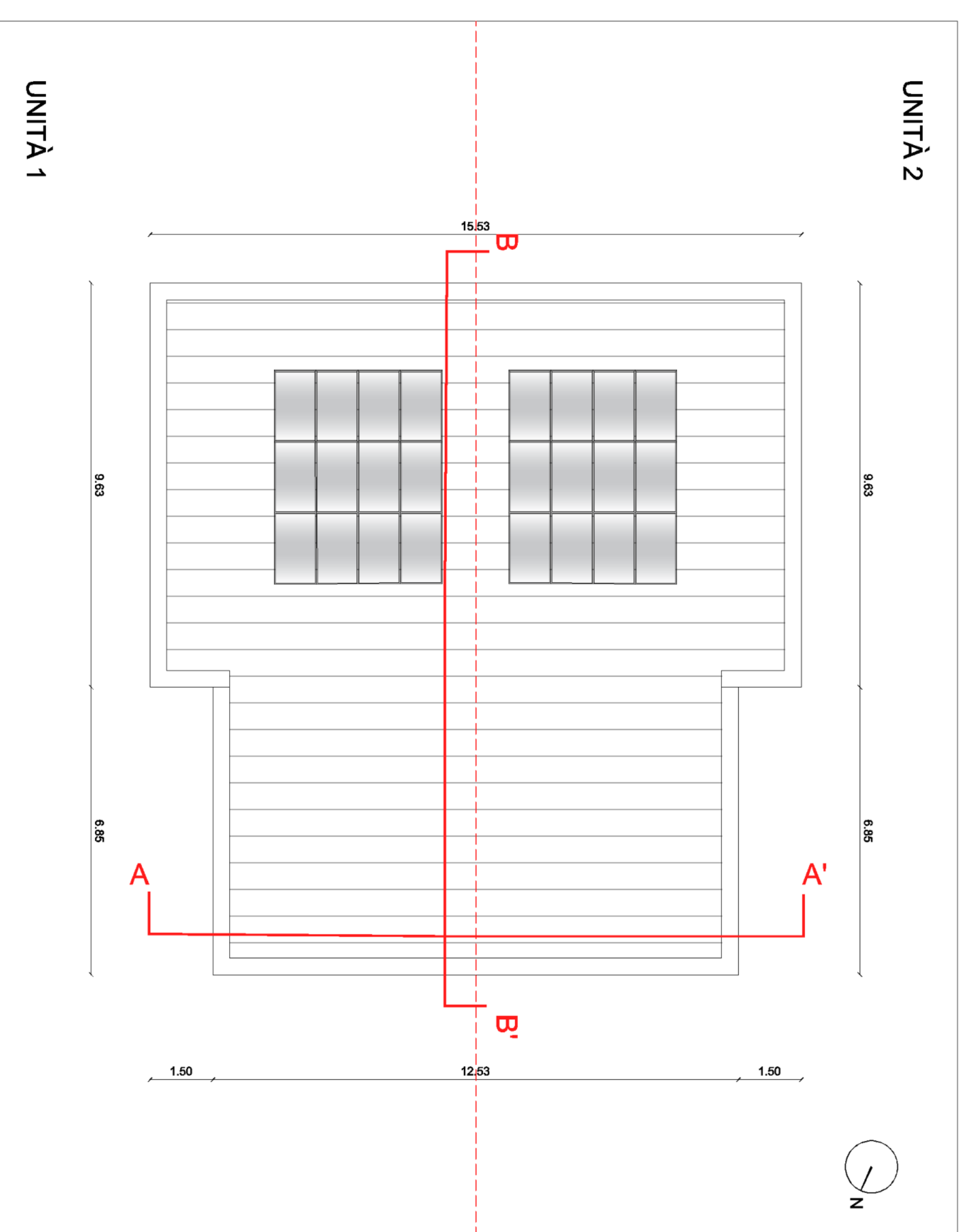


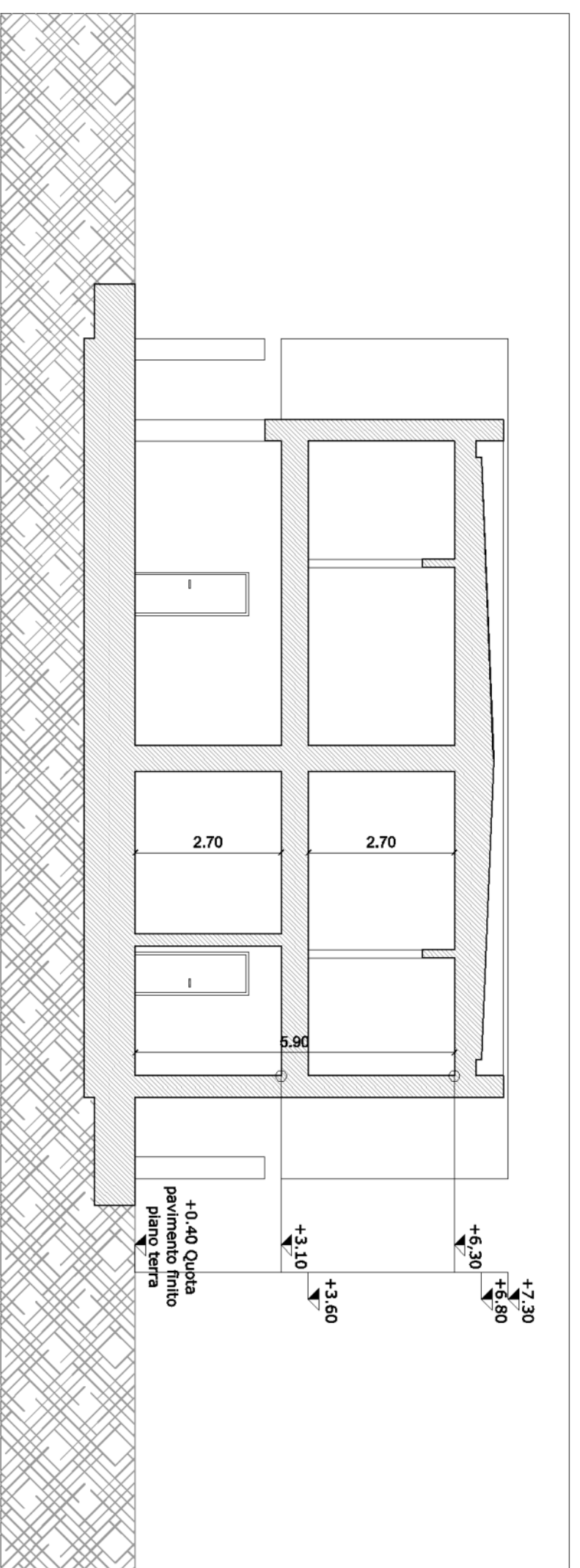
PIANTA PIANO TERRA - Scala 1:100



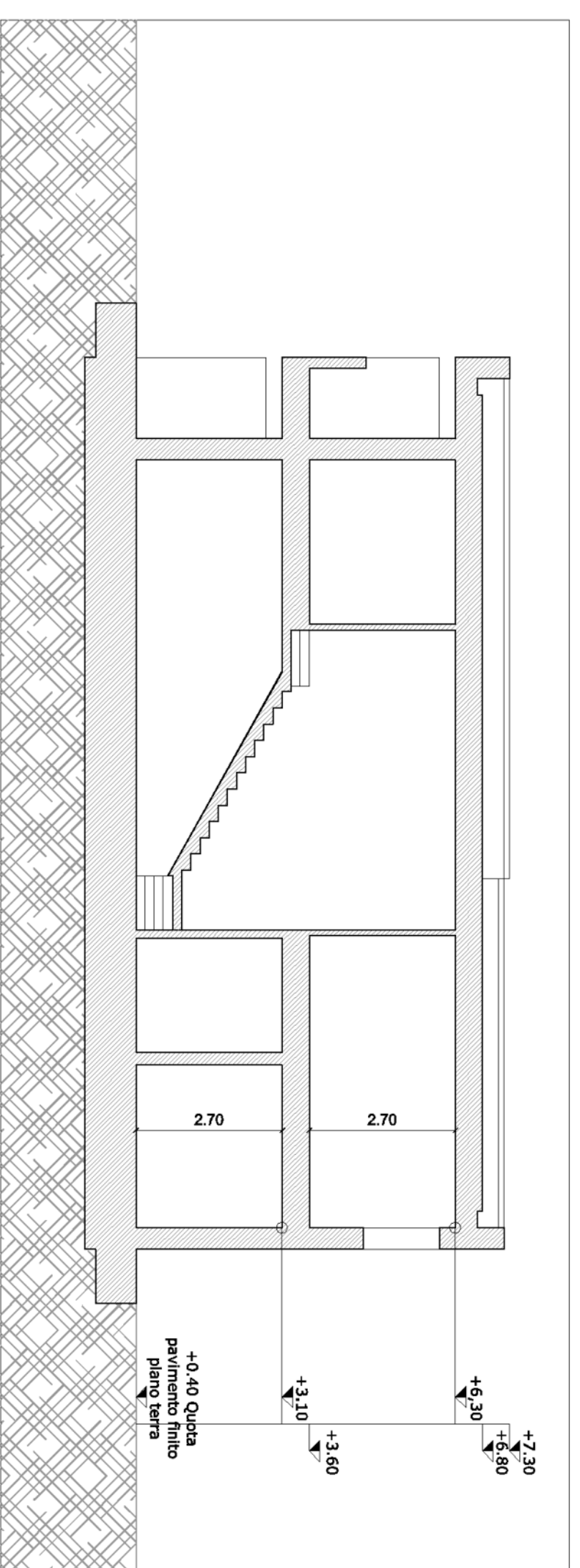
PIANTA PIANO PRIMO - Scala 1:100



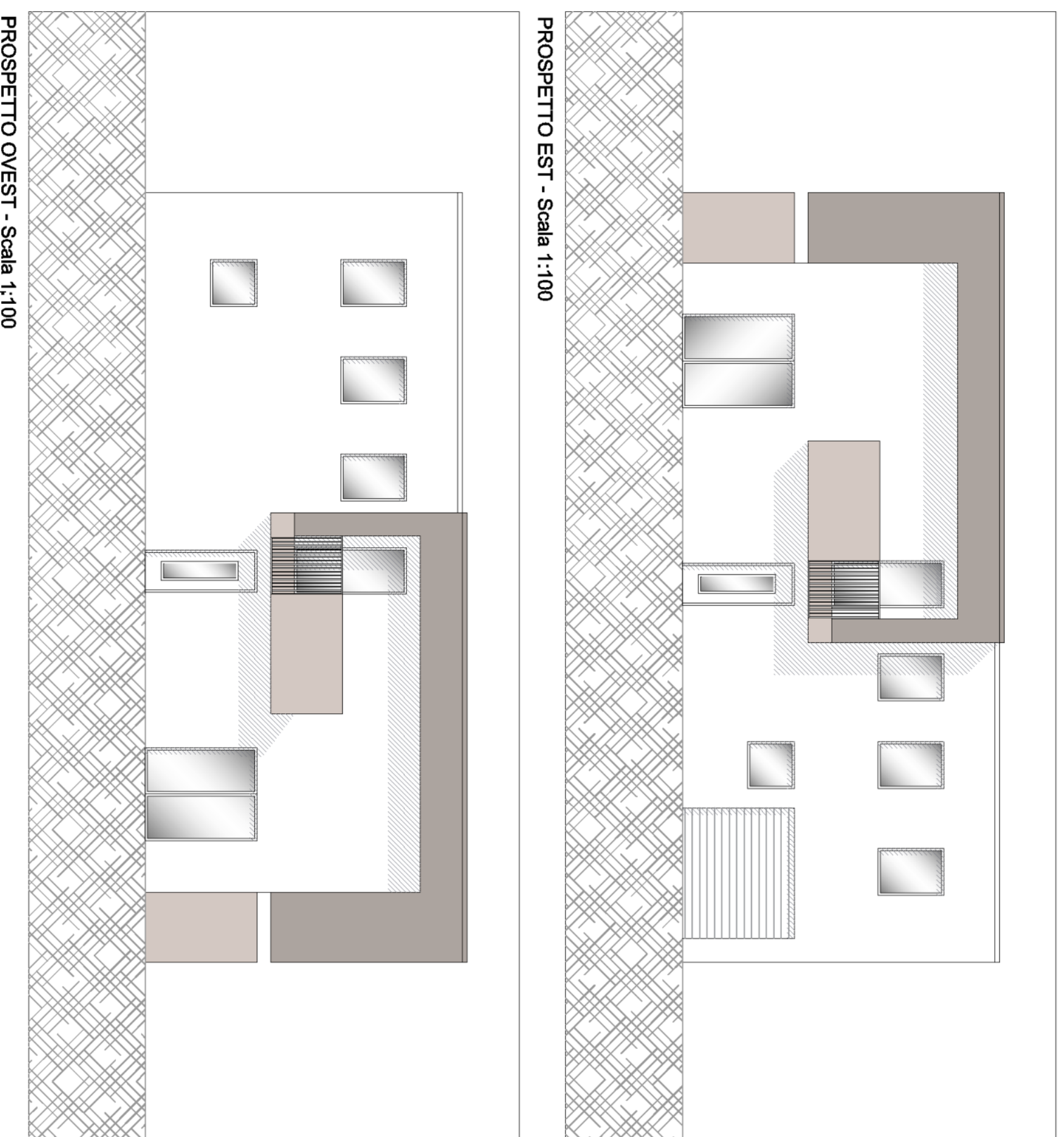
PIANTA COPERTURA - Scala 1:100



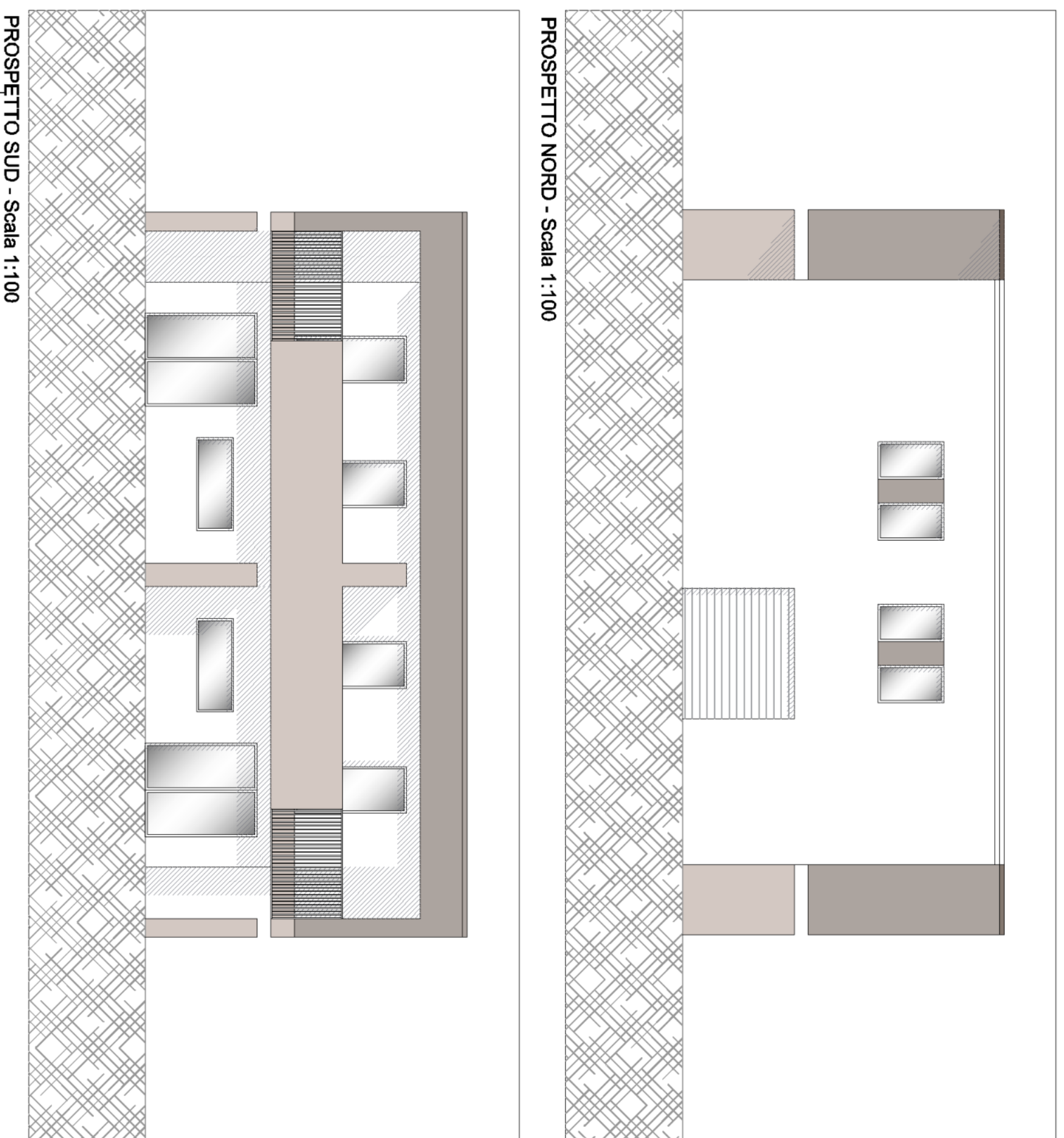
SEZIONE AA - Scala 1:100



SEZIONE BB - Scala 1:100



PROSPETTO EST - Scala 1:100



PROSPETTO NORD - Scala 1:100

CALCOLO SUPERFICI E VOLUMI - STATO DI PROGETTO - VIA FILZI - LOTTO 11			
UNITÀ 1			
Locale	Area (mq)	Hmedia (m)	VOLUME (m³)
Garage	16,87	2,70	45,55
Soggiorno cucina	42,16	2,70	113,83
Disimpegno	2,16	2,70	5,83
Ripostiglio	4,66	2,70	12,58
Bagno	4,68	2,40	11,23
Vano scala P.T.	6,64	2,70	17,93
Vano scala P.1.	6,09	2,70	16,44
Disimpegno	7,20	2,70	19,44
Camera 1	9,23	2,70	24,92
Camera 2	10,86	2,70	29,32
Camera 3	9,90	2,70	26,73
Camera 4	17,75	2,70	47,93
Cabina armadio	4,65	2,70	12,56
Bagno 1	5,45	2,70	14,72
Bagno 2	4,65	2,70	12,56
Terrazza Sud	9,25	2,70	24,98
Terrazza Est	4,80	2,70	12,96
Totale Unità 1	162,95	2,70	366,56
UNITÀ 2			
Locale	Area (mq)	Hmedia (m)	VOLUME (m³)
Garage	15,81	2,70	42,69
Soggiorno cucina	42,16	2,70	113,83
Disimpegno	2,39	2,70	6,45
Ripostiglio	3,07	2,70	8,29
Bagno	6,94	2,40	16,66
Vano scala P.T.	6,64	2,70	17,93
Vano scala P.1.	6,09	2,70	16,44
Disimpegno	7,20	2,70	19,44
Camera 1	9,23	2,70	24,92
Camera 2	10,87	2,70	29,35
Camera 3	9,91	2,70	26,76
Camera 4	17,75	2,70	47,93
Cabina armadio	4,66	2,70	12,58
Bagno 1	5,45	2,70	14,72
Bagno 2	4,66	2,70	12,58
Terrazza Sud	9,25	2,70	24,98
Terrazza Ovest	4,80	2,70	12,96
Totale Unità 2	162,83	2,70	366,56
TOTALE +1+2	305,78		777,12

COMUNE DI ALBIGNASEGO
Provincia di Padova

03 Bis

STATO DI PROGETTO
PIANTE, PROSPETTI, SEZIONI

B.M.E. S.r.l.
Via Montebelluna, 5 - 35020 Albignasego (PD)

RICHIESTA PERMESSO DI COSTRUIRE
NUOVO FABBRICATO BIFAMILIARE
Via Filzi - 35020 Albignasego (PD)

Progetto: 13 Maggio 2023
Emissione: 13 Maggio 2023

Scale: 1:100
data: 19/05/2023
disegnato: [nome]
controllato: [nome]

ELEONORA DONAZZI
Architetto
Via Montebelluna, 5 - 35020 Albignasego (PD)
Tel. +39 049 8431111
www.bme.it

NOTA:
Per il calcolo di area e volumi dei locali si fa riferimento a quanto espressamente riportato dal R.E. del Comune di Albignasego (PD) al momento della presentazione della pratica edilizia. I garage e le terrazze.
Nel calcolo dei volumi non sono stati conteggiati: i garage e le terrazze.
Come visibile dalla tabella sotto riportata, il volume complessivo del fabbricato risulta pari a 846,25 mc, inferiori al 850,00 mc massimi sviluppiabili nel lotto.